

前払金保証実績に見る  
岩手県内の公共工事の動向

(平成22年7月)

---

---

東日本建設業保証株式会社

岩手支店

〒020-0873 盛岡市松尾町17-9 岩手県建設会館2階

TEL 019-624-4480 FAX 0120-027-216

<http://www.ejcs.co.jp>

---

---

# I. 全般の状況

## 1. 7月(単月)

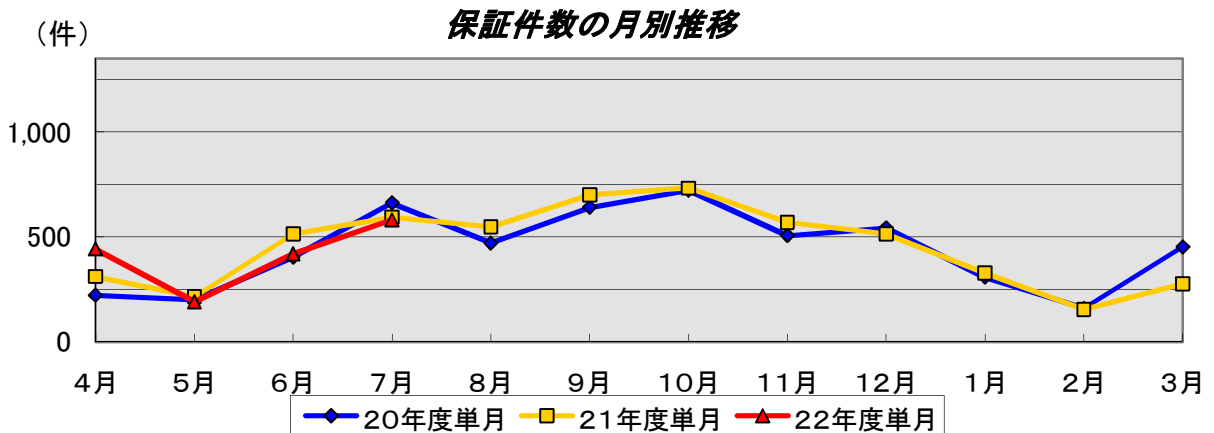
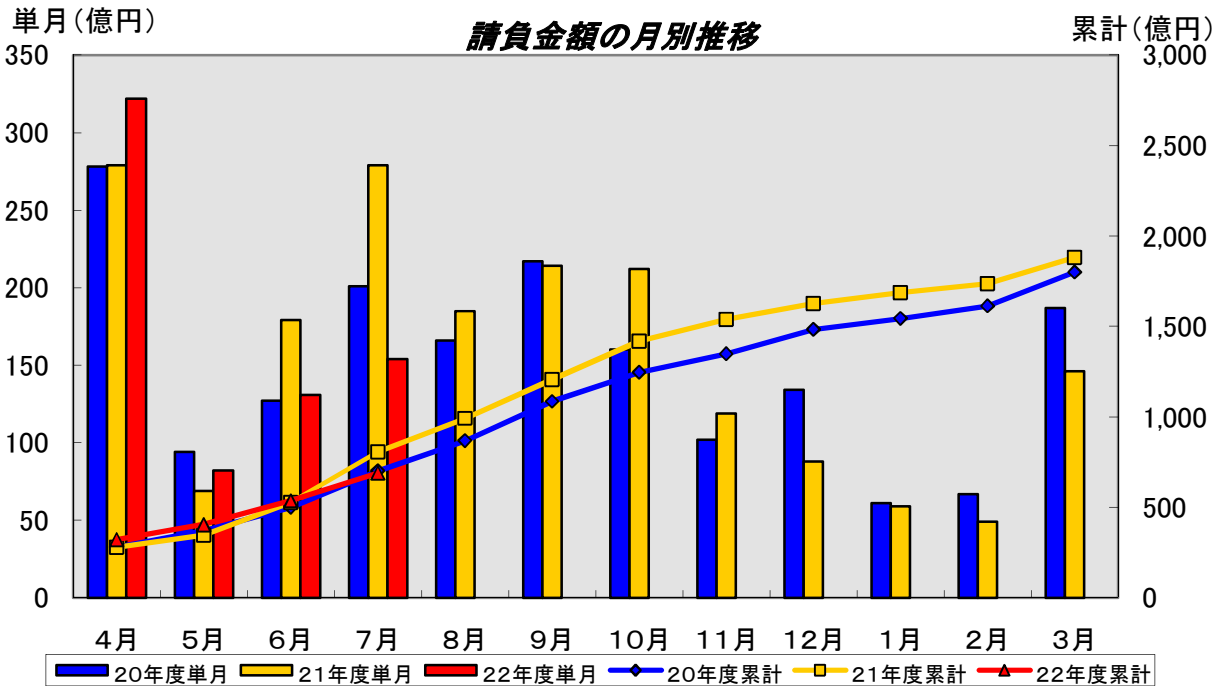
(金額単位：百万円)

	平成22年度	平成21年度	増減額	増減率
保証件数	581	593	-12	-2.0%
請負金額	15,442	27,918	-12,475	-44.7%
保証金額	5,469	10,466	-4,996	-47.7%

## 2. 7月(年度累計)

(金額単位：百万円)

	平成22年度	平成21年度	増減額	増減率
保証件数	1,631	1,634	-3	-0.2%
請負金額	69,056	80,695	-11,639	-14.4%
保証金額	24,424	28,755	-4,331	-15.1%



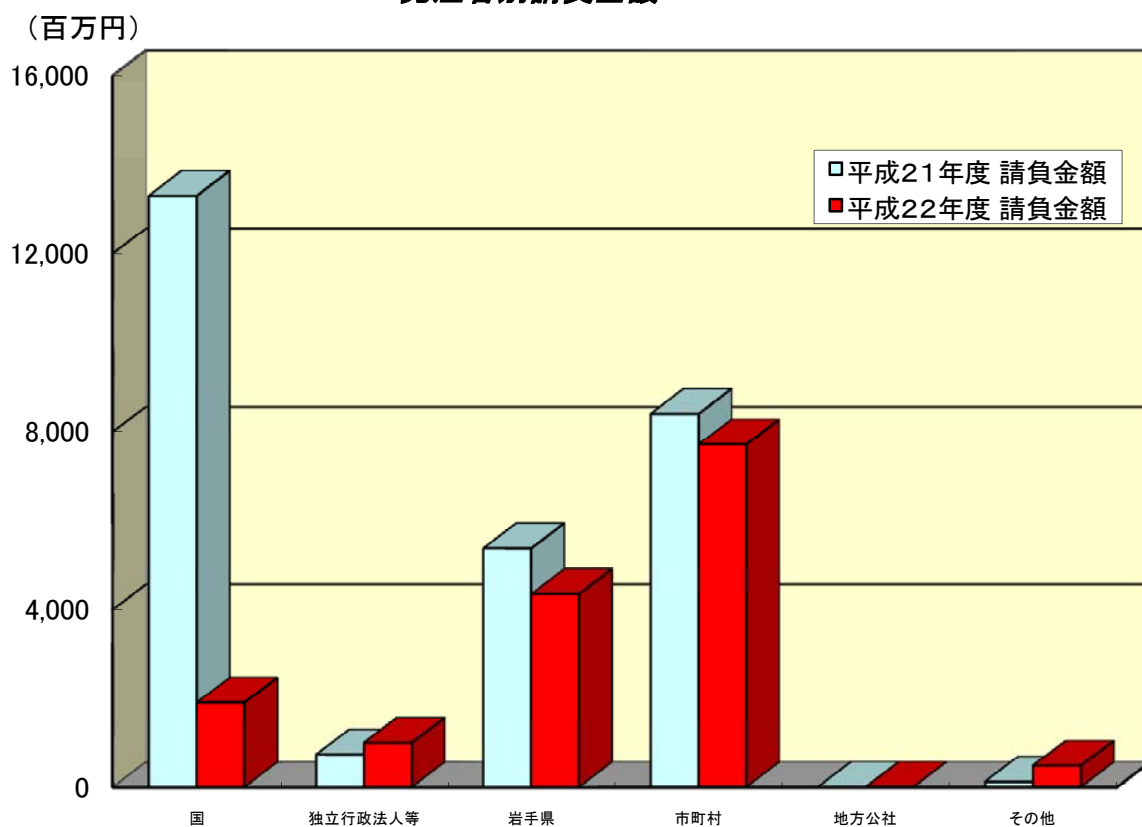
## Ⅱ. 発注者別の状況

### 1. 7月(単月)

(金額単位：百万円)

	平成22年度		平成21年度		増減額		増減率	
	件数	請負金額	件数	請負金額	件数	請負金額	件数	請負金額
国	23	1,904	67	13,291	-44	-11,387	-65.7%	-85.7%
独立行政法人等	5	1,001	8	732	-3	269	-37.5%	36.8%
岩手県	184	4,341	191	5,374	-7	-1,033	-3.7%	-19.2%
市町村	350	7,709	318	8,396	32	-686	10.1%	-8.2%
地方公社	-	-	-	-	-	-	-	-
その他	19	486	9	123	10	362	111.1%	292.5%
合計	581	15,442	593	27,918	-12	-12,475	-2.0%	-44.7%

発注者別請負金額

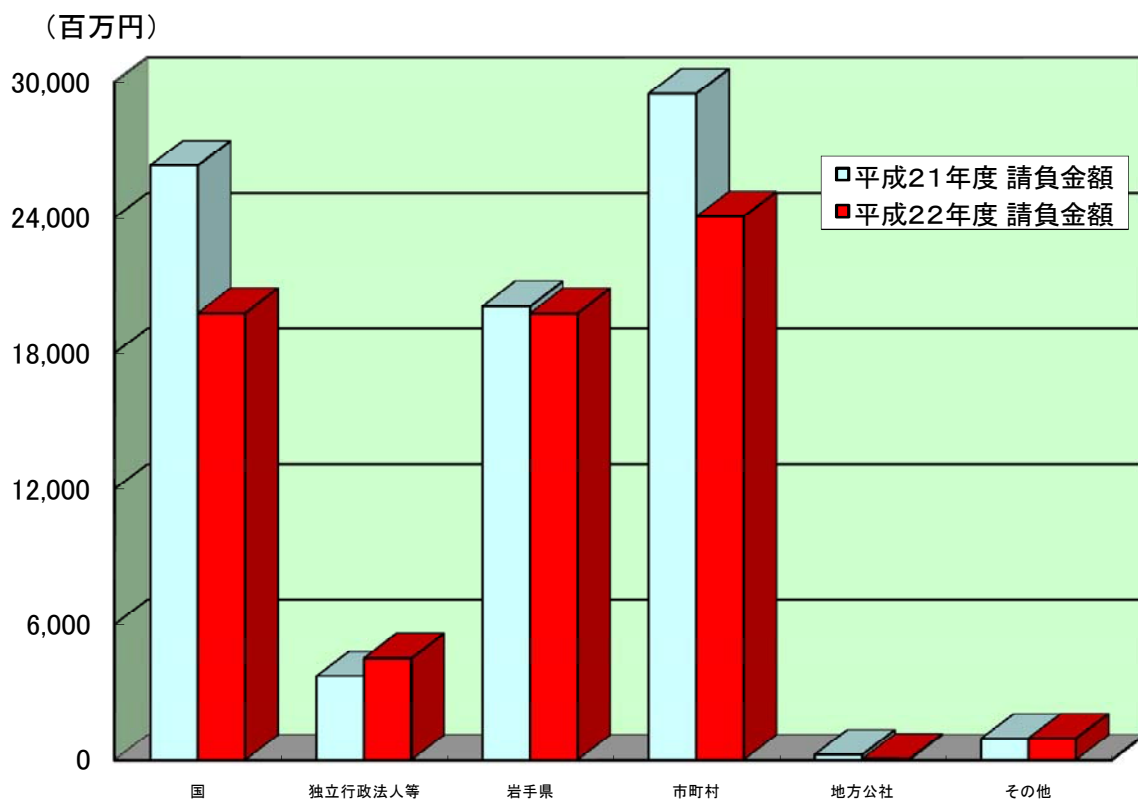


## 2. 7月(年度累計)

(金額単位：百万円)

	平成22年度		平成21年度		増減額		増減率	
	件数	請負金額	件数	請負金額	件数	請負金額	件数	請負金額
国	105	19,769	159	26,297	-54	-6,528	-34.0%	-24.8%
独立行政法人等	24	4,495	27	3,700	-3	795	-11.1%	21.5%
岩手県	622	19,756	572	20,061	50	-304	8.7%	-1.5%
市町村	845	24,042	852	29,481	-7	-5,438	-0.8%	-18.4%
地方公社	1	45	1	226	0	-181	0.0%	-79.9%
その他	34	945	23	926	11	18	47.8%	2.0%
合計	1,631	69,056	1,634	80,695	-3	-11,639	-0.2%	-14.4%

### 発注者別請負金額



## 主な増減箇所(前年同月に比べ、請負金額が大きく増減した箇所)

### 1. 国

減少	国土交通省	-9,918 百万円	-84.8%
減少	防衛省	-836 百万円	当年度なし
減少	農林水産省	-694 百万円	-92.0%

### 2. 独立行政法人等

増加	(株)日本政策金融公庫	457 百万円	前年度なし
減少	森林総合研究所	-273 百万円	当年度なし

### 3. 岩手県

増加	教育委員会	437 百万円	228.3%
増加	農林水産部	291 百万円	28.2%
減少	県土整備部	-1,877 百万円	-49.5%

### 4-(1) 市

増加	一関市	490 百万円	41.4%
増加	二戸市	238 百万円	326.0%
減少	大船渡市	-573 百万円	-95.7%
減少	北上市	-507 百万円	-61.8%
減少	宮古市	-420 百万円	-69.9%
減少	奥州市	-237 百万円	-50.3%

### (2) 町

増加	一戸町	211 百万円	前年度なし
増加	洋野町	190 百万円	77.1%
減少	雫石町	-437 百万円	-89.7%
減少	藤沢町	-133 百万円	-71.6%

### (3) 村

増加	普代村	460 百万円	前年度なし
増加	滝沢村	381 百万円	1660.0%

### 5. その他

増加	盛岡地区広域行政事務組合	166 百万円	4215.5%
増加	公立大学法人 岩手県立大学	142 百万円	174.8%

## 主な増減箇所(前年度の累計と比べ、請負金額が大きく増減した箇所)

### 1. 国

減少	国土交通省	-4,565 百万円	-19.7%
減少	農林水産省	-1,070 百万円	-57.0%
減少	防衛省	-658 百万円	-72.3%

### 2. 独立行政法人等

増加	東日本高速道路(株)	1,191 百万円	79.5%
増加	(株)日本政策金融公庫	457 百万円	前年度なし
減少	国立大学法人 岩手大学	-454 百万円	-39.1%
減少	都市再生機構	-263 百万円	-82.9%

### 3. 岩手県

増加	教育委員会	894 百万円	112.1%
増加	警察本部	231 百万円	72.5%
増加	保健福祉部	207 百万円	前年度なし
減少	農林水産部	-1,232 百万円	-28.1%
減少	環境生活部	-495 百万円	-75.5%

### 4-(1) 市

減少	大船渡市	-2,566 百万円	-69.8%
減少	花巻市	-1,829 百万円	-60.3%
減少	盛岡市	-1,285 百万円	-33.3%
減少	宮古市	-730 百万円	-45.2%
減少	釜石市	-697 百万円	-71.2%

### (2) 町

増加	平泉町	709 百万円	2404.7%
増加	岩手町	616 百万円	292.3%
減少	雫石町	-578 百万円	-89.2%
減少	一戸町	-481 百万円	-67.4%

### (3) 村

増加	普代村	537 百万円	3680.1%
増加	滝沢村	241 百万円	109.4%

### 5. 地方公社

減少	岩手県土地開発公社	-181 百万円	-79.9%
----	-----------	----------	--------

### 6. その他

減少	日本下水道事業団	-493 百万円	-81.7%
----	----------	----------	--------

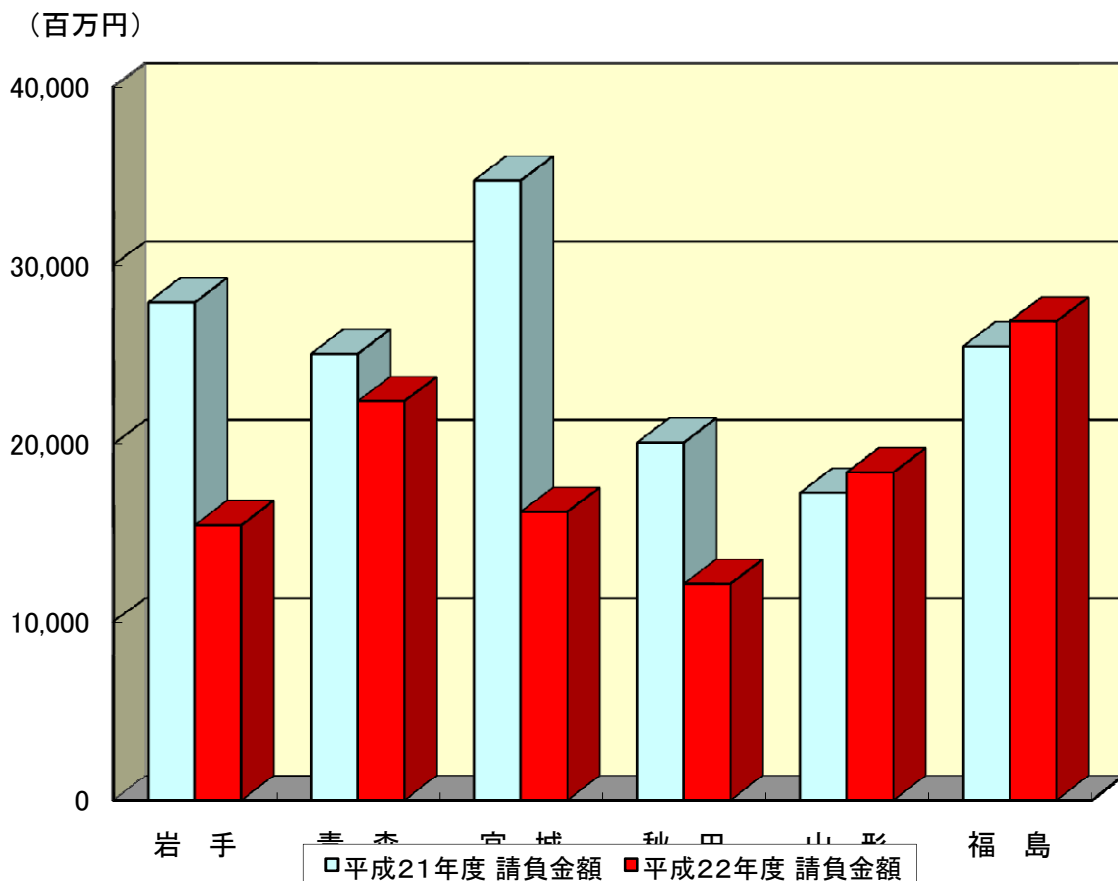
## Ⅲ. 工事場所別の状況（東北地区）

### 1. 7月(単月)

(金額単位：百万円)

	平成22年度		平成21年度		増減額		増減率	
	件数	請負金額	件数	請負金額	件数	請負金額	件数	請負金額
岩手	581	15,442	593	27,918	-12	-12,475	-2.0%	-44.7%
青森	503	22,405	530	25,051	-27	-2,646	-5.1%	-10.6%
宮城	607	16,179	642	34,773	-35	-18,594	-5.5%	-53.5%
秋田	325	12,151	494	20,085	-169	-7,933	-34.2%	-39.5%
山形	489	18,376	531	17,239	-42	1,137	-7.9%	6.6%
福島	831	26,860	878	25,464	-47	1,395	-5.4%	5.5%
合計	3,336	111,416	3,668	150,532	-332	-39,116	-9.1%	-26.0%

工事場所別請負金額



## 2. 7月(年度累計)

(金額単位：百万円)

	平成22年度		平成21年度		増減額		増減率	
	件数	請負金額	件数	請負金額	件数	請負金額	件数	請負金額
岩手	1,631	69,056	1,634	80,695	-3	-11,639	-0.2%	-14.4%
青森	1,418	80,009	1,614	79,800	-196	209	-12.1%	0.3%
宮城	1,766	65,794	1,836	105,038	-70	-39,243	-3.8%	-37.4%
秋田	1,070	53,107	1,196	62,177	-126	-9,069	-10.5%	-14.6%
山形	1,357	53,591	1,509	63,127	-152	-9,535	-10.1%	-15.1%
福島	2,126	77,671	2,149	73,632	-23	4,039	-1.1%	5.5%
合計	9,368	399,232	9,938	464,471	-570	-65,239	-5.7%	-14.0%

工事場所別請負金額

