

# 前払金保証工事から見た 岩手県内の公共工事の動向

(令和2年8月)

◆保証統計の集計基準について

- 当社が前払金保証を行った岩手県内の工事について集計しています。
- 集計は、当社が前払金保証契約を締結した日(保証契約日といいます。)を基準としています。工事の請負契約日と保証契約日との間には、若干のタイムラグ(概ね半月以内)が発生する場合があります。



東日本建設業保証株式会社

岩手支店

〒020-0873 盛岡市松尾町17番9号 岩手県建設会館2階

TEL 019-624-4480 FAX 0120-027-216

<https://www.ejcs.co.jp>

---

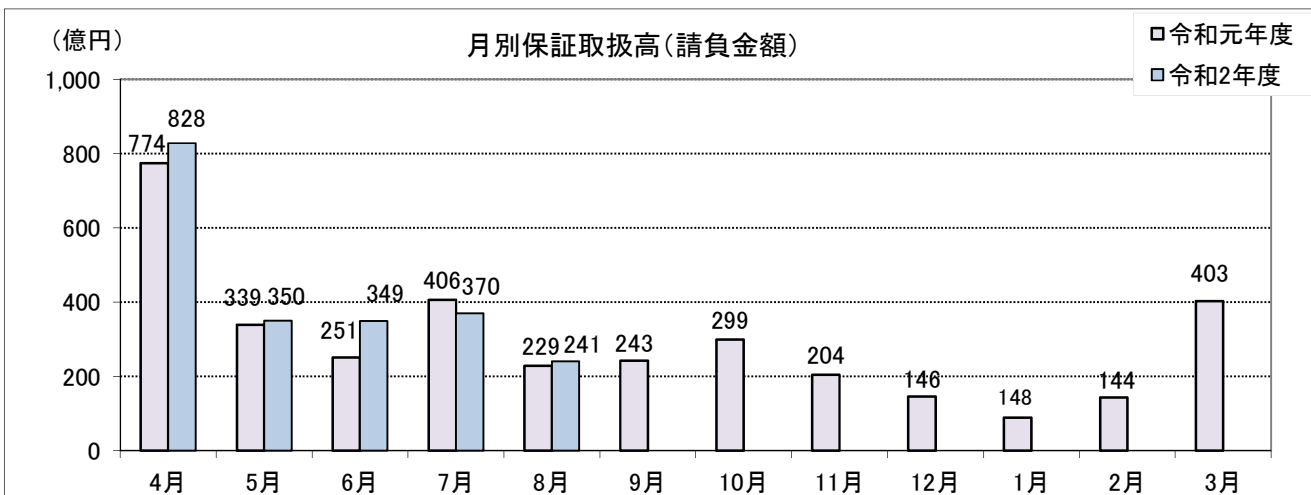
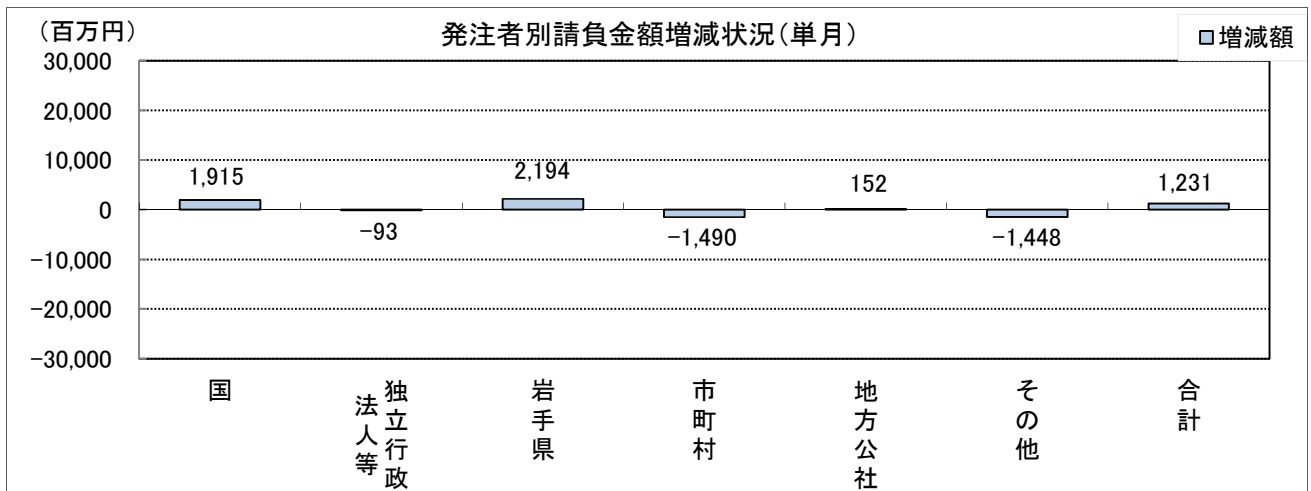
---

# 岩手県内発注者別の前払金保証取扱高(8月単月)

当月の保証取扱は、件数が411件(前年同月比10.2%増)、請負金額が241億円(同5.4%増)となった。

【金額単位:百万円】

発注者	区分	令和2年8月		令和元年8月		増減額		増減率(%)	
		件数	請負金額	件数	請負金額	件数	請負金額	件数	請負金額
国	農林水産省	16	1,466	17	845	-1	620	-5.9	73.4
	国土交通省	27	6,225	20	4,751	7	1,474	35.0	31.0
	その他	2	124	5	303	-3	-179	-60.0	-59.0
	小計	45	7,816	42	5,900	3	1,915	7.1	32.5
独立行政法人等	国立大学法人	1	16	1	11	0	4	0.0	40.2
	東日本高速道路(株)	0	0	1	97	-1	-97	-100.0	-
	都市再生機構	0	0	0	0	0	0	-	-
	その他	0	0	0	0	0	0	-	-
小計	1	16	2	109	-1	-93	-50.0	-84.7	
岩手県	県土整備部	70	4,613	52	2,973	18	1,640	34.6	55.2
	農林水産部	39	3,145	30	2,552	9	593	30.0	23.2
	その他	19	283	9	322	10	-39	111.1	-12.1
	小計	128	8,043	91	5,848	37	2,194	40.7	37.5
市町村		222	7,659	226	9,150	-4	-1,490	-1.8	-16.3
地方公社		1	167	1	14	0	152	0.0	1,069.2
その他		14	463	11	1,912	3	-1,448	27.3	-75.8
合計		411	24,167	373	22,935	38	1,231	10.2	5.4

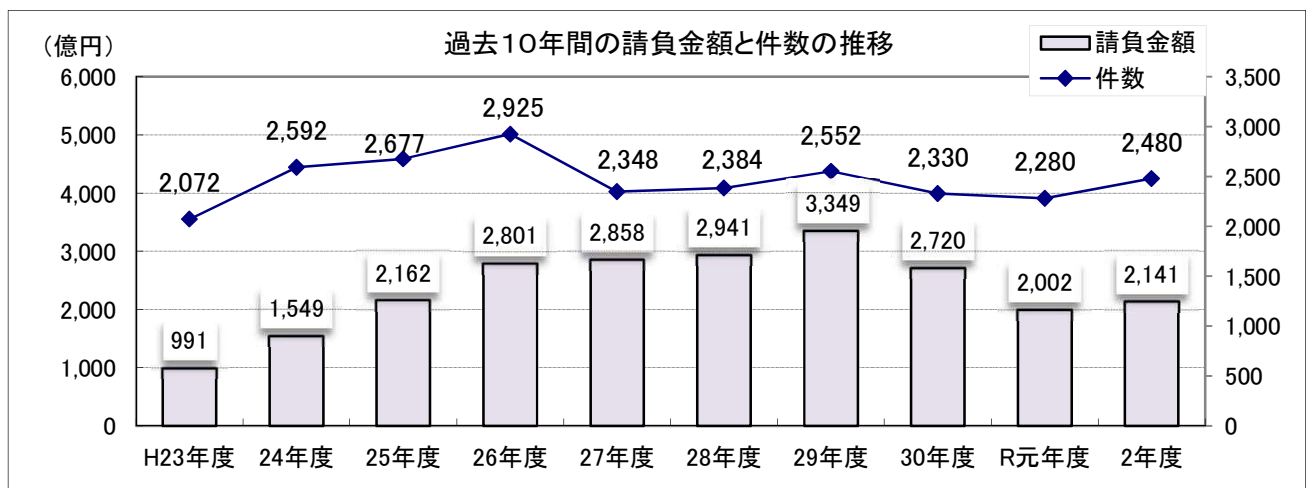
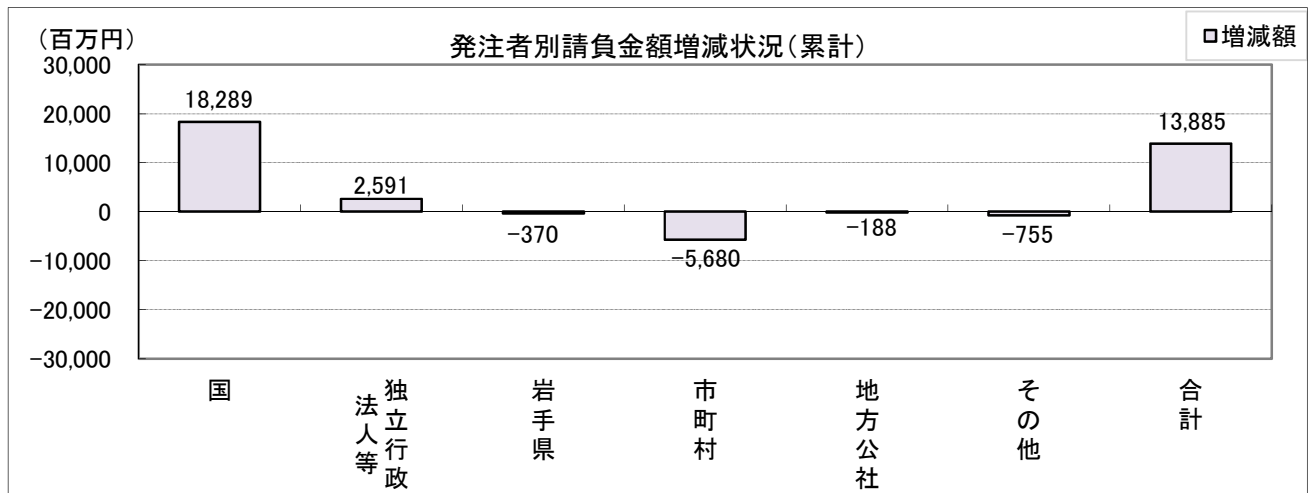


# 岩手県内発注者別の前払金保証取扱高(4~8月累計)

8月までの保証取扱は、件数が2,480件(前年同期比8.8%増)、請負金額が2,141億円(同6.9%増)となっている。

【金額単位:百万円】

発注者	区分	令和2年8月		令和元年8月		増減額		増減率(%)	
		件数	請負金額	件数	請負金額	件数	請負金額	件数	請負金額
国	農林水産省	93	7,901	89	6,462	4	1,439	4.5	22.3
	国土交通省	156	49,926	117	32,515	39	17,411	33.3	53.5
	その他	8	350	15	911	-7	-560	-46.7	-61.5
	小計	257	58,179	221	39,889	36	18,289	16.3	45.8
独立行政法人等	国立大学法人	2	46	5	145	-3	-98	-60.0	-67.9
	東日本高速道路(株)	14	4,887	9	1,598	5	3,289	55.6	205.8
	都市再生機構	4	414	11	1,038	-7	-624	-63.6	-60.1
	その他	2	50	2	25	0	25	0.0	100.3
	小計	22	5,399	27	2,807	-5	2,591	-18.5	92.3
岩手県	県土整備部	545	56,890	502	61,342	43	-4,452	8.6	-7.3
	農林水産部	211	24,229	157	24,542	54	-313	34.4	-1.3
	その他	100	11,056	79	6,662	21	4,394	26.6	66.0
	小計	856	92,177	738	92,548	118	-370	16.0	-0.4
	市町村	1,272	49,687	1,186	55,367	86	-5,680	7.3	-10.3
	地方公社	5	977	10	1,166	-5	-188	-50.0	-16.2
	その他	68	7,724	98	8,480	-30	-755	-30.6	-8.9
	合計	2,480	214,145	2,280	200,260	200	13,885	8.8	6.9



# 市町村別前払金保証取扱高(8月単月)

【金額単位:百万円】

発注者	区分	令和2年8月		令和元年8月		増減額		増減率(%)	
		件数	請負金額	件数	請負金額	件数	請負金額	件数	請負金額
市	盛岡市	27	913	36	1,363	-9	-449	-25.0	-33.0
	釜石市	13	452	8	457	5	-5	62.5	-1.1
	宮古市	29	954	18	445	11	509	61.1	114.2
	一関市	13	171	25	538	-12	-366	-48.0	-68.1
	大船渡市	7	357	3	173	4	184	133.3	106.3
	花巻市	13	586	15	382	-2	203	-13.3	53.3
	北上市	9	167	7	196	2	-28	28.6	-14.6
	久慈市	15	348	7	63	8	284	114.3	446.6
	遠野市	5	242	8	360	-3	-117	-37.5	-32.7
	陸前高田市	8	322	14	1,844	-6	-1,522	-42.9	-82.5
	二戸市	3	322	9	269	-6	53	-66.7	19.8
	八幡平市	5	599	5	465	0	133	0.0	28.7
	奥州市	6	98	13	604	-7	-506	-53.8	-83.8
	滝沢市	11	221	9	411	2	-190	22.2	-46.3
小計		164	5,756	177	7,575	-13	-1,818	-7.3	-24.0
町	雫石町	2	51	7	154	-5	-103	-71.4	-66.5
	葛巻町	1	8	4	70	-3	-61	-75.0	-88.0
	岩手町	0	0	1	3	-1	-3	-100.0	-100.0
	紫波町	5	425	3	50	2	374	66.7	738.9
	矢巾町	4	19	7	364	-3	-344	-42.9	-94.6
	金ヶ崎町	6	123	1	25	5	98	500.0	387.7
	平泉町	2	14	1	14	1	0	100.0	-1.0
	住田町	0	0	3	67	-3	-67	-100.0	-100.0
	大槌町	6	299	2	34	4	264	200.0	764.6
	岩泉町	1	4	5	227	-4	-222	-80.0	-97.8
	山田町	8	205	1	7	7	197	700.0	2,624.7
	軽米町	1	1	2	49	-1	-47	-50.0	-96.1
	一戸町	1	144	1	1	0	142	0.0	8,934.5
	西和賀町	2	52	2	44	0	8	0.0	18.5
	洋野町	5	59	0	0	5	59	-	-
小計		44	1,410	40	1,116	4	293	10.0	26.3
村	田野畑村	7	380	2	169	5	211	250.0	125.0
	普代村	1	6	1	141	0	-135	0.0	-95.5
	野田村	2	44	3	108	-1	-63	-33.3	-58.5
	九戸村	4	60	3	38	1	22	33.3	58.8
小計		14	492	9	457	5	35	55.6	7.7
合計		222	7,659	226	9,150	-4	-1,490	-1.8	-16.3

# 市町村別前払金保証取扱高(4~8月累計)

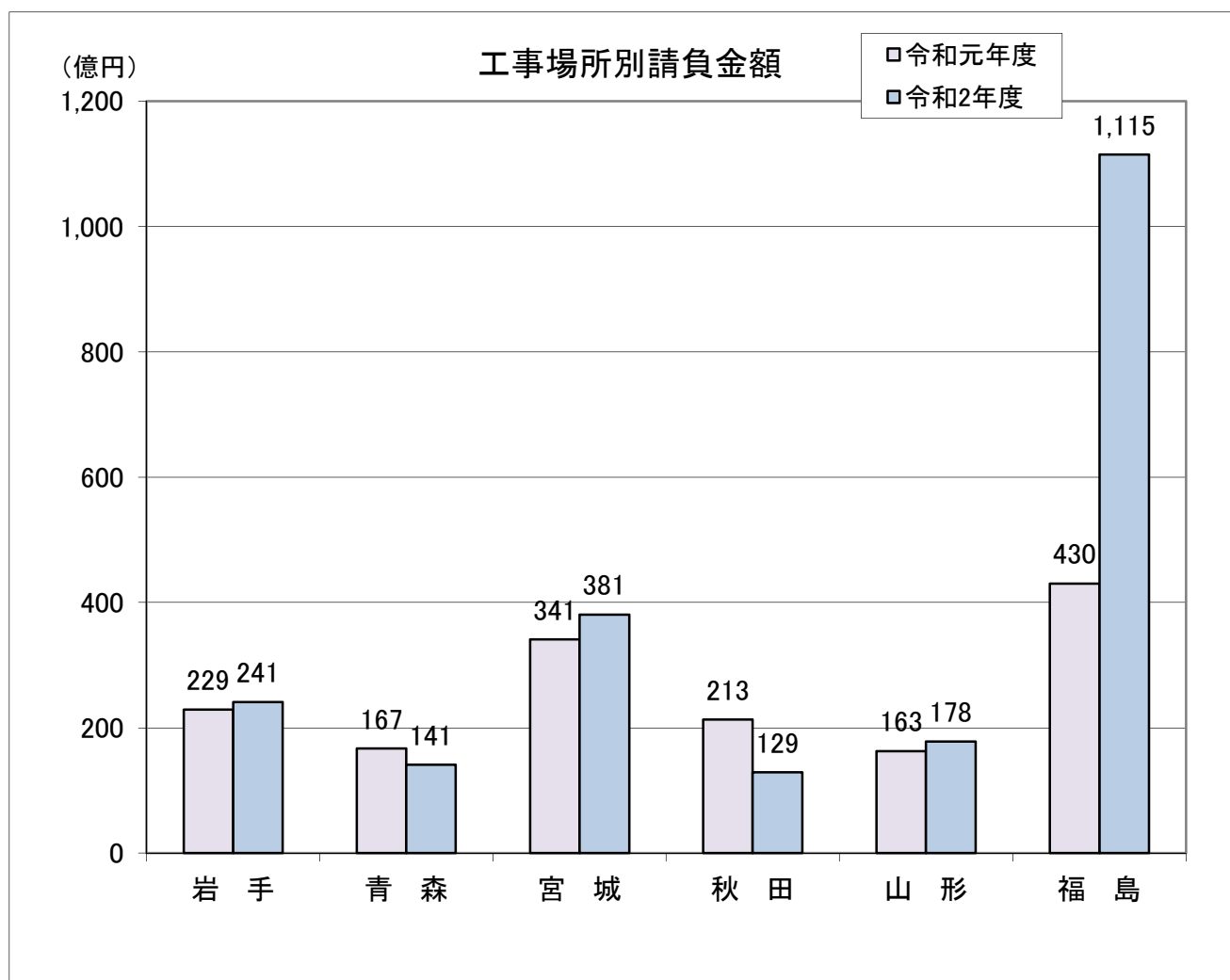
【金額単位:百万円】

発注者		区分		令和2年8月		令和元年8月		増減額		増減率(%)	
		件数	請負金額	件数	請負金額	件数	請負金額	件数	請負金額		
市	盛岡市	143	7,780	134	7,873	9	-92	6.7	-1.2		
	釜石市	85	3,207	55	4,668	30	-1,461	54.5	-31.3		
	宮古市	142	4,472	104	3,682	38	789	36.5	21.4		
	一関市	106	3,293	136	4,039	-30	-746	-22.1	-18.5		
	大船渡市	35	2,000	31	2,109	4	-108	12.9	-5.2		
	花巻市	55	2,256	54	1,976	1	280	1.9	14.2		
	北上市	58	3,627	55	2,508	3	1,119	5.5	44.6		
	久慈市	69	1,525	41	847	28	677	68.3	79.9		
	遠野市	20	1,423	21	1,568	-1	-145	-4.8	-9.3		
	陸前高田市	56	5,836	66	8,958	-10	-3,121	-15.2	-34.8		
	二戸市	22	835	36	815	-14	19	-38.9	2.4		
	八幡平市	22	1,038	34	3,870	-12	-2,831	-35.3	-73.2		
	奥州市	60	1,780	57	1,887	3	-107	5.3	-5.7		
	滝沢市	39	798	27	1,051	12	-253	44.4	-24.1		
小計		912	39,874	851	45,858	61	-5,983	7.2	-13.0		
町	雫石町	19	351	22	843	-3	-492	-13.6	-58.4		
	葛巻町	7	-2,488	11	229	-4	-2,718	-36.4	-1182.6		
	岩手町	2	39	6	44	-4	-4	-66.7	-10.4		
	紫波町	14	495	8	104	6	391	75.0	374.8		
	矢巾町	17	121	36	947	-19	-826	-52.8	-87.2		
	金ヶ崎町	39	599	22	558	17	41	77.3	7.4		
	平泉町	21	539	16	408	5	131	31.3	32.2		
	住田町	6	404	11	134	-5	270	-45.5	202.1		
	大槌町	37	3,660	33	1,203	4	2,456	12.1	204.1		
	岩泉町	11	569	13	823	-2	-254	-15.4	-30.9		
	山田町	27	745	13	300	14	444	107.7	148.2		
	軽米町	9	105	13	395	-4	-290	-30.8	-73.3		
	一戸町	15	453	24	249	-9	203	-37.5	81.4		
	西和賀町	18	333	34	546	-16	-212	-47.1	-39.0		
	洋野町	30	765	11	485	19	279	172.7	57.6		
小計		272	6,695	273	7,275	-1	-579	-0.4	-8.0		
村	田野畑村	40	2,143	26	1,304	14	839	53.8	64.3		
	普代村	31	733	8	326	23	406	287.5	124.3		
	野田村	11	154	11	337	0	-182	0.0	-54.2		
	九戸村	6	85	17	265	-11	-180	-64.7	-67.8		
小計		88	3,116	62	2,234	26	882	41.9	39.5		
合計		1,272	49,687	1,186	55,367	86	-5,680	7.3	-10.3		

# 東北6県の前払金保証取扱高(8月単月)

【金額単位：百万円】

区分 工事場所	令和2年8月		令和元年8月		増減額		増減率(%)	
	件数	請負金額	件数	請負金額	件数	請負金額	件数	請負金額
岩手	411	24,167	373	22,935	38	1,231	10.2	5.4
青森	394	14,169	402	16,775	-8	-2,605	-2.0	-15.5
宮城	665	38,176	570	34,165	95	4,011	16.7	11.7
秋田	285	12,946	281	21,323	4	-8,376	1.4	-39.3
山形	329	17,872	357	16,328	-28	1,544	-7.8	9.5
福島	717	111,568	660	43,040	57	68,527	8.6	159.2
合計	2,801	218,901	2,643	154,569	158	64,331	6.0	41.6



# 東北6県の前払金保証取扱高(4～8月累計)

【金額単位：百万円】

区分 工事場所	令和2年8月		令和元年8月		増減額		増減率(%)	
	件数	請負金額	件数	請負金額	件数	請負金額	件数	請負金額
岩手	2,480	214,145	2,280	200,260	200	13,885	8.8	6.9
青森	2,134	107,591	1,978	108,607	156	-1,015	7.9	-0.9
宮城	3,040	227,346	2,794	236,112	246	-8,765	8.8	-3.7
秋田	1,503	95,069	1,531	101,264	-28	-6,194	-1.8	-6.1
山形	1,749	100,489	1,899	110,017	-150	-9,528	-7.9	-8.7
福島	3,497	380,026	3,118	275,508	379	104,517	12.2	37.9
合計	14,403	1,124,669	13,600	1,031,770	803	92,898	5.9	9.0

