

前払金保証工事から見た 岩手県内の公共工事の動向

(令和2年9月)

◆保証統計の集計基準について

- 当社が前払金保証を行った岩手県内の工事について集計しています。
- 集計は、当社が前払金保証契約を締結した日(保証契約日といいます。)を基準としています。工事の請負契約日と保証契約日との間には、若干のタイムラグ(概ね半月以内)が発生する場合があります。



東日本建設業保証株式会社

岩手支店

〒020-0873 盛岡市松尾町17番9号 岩手県建設会館2階

TEL 019-624-4480 FAX 0120-027-216

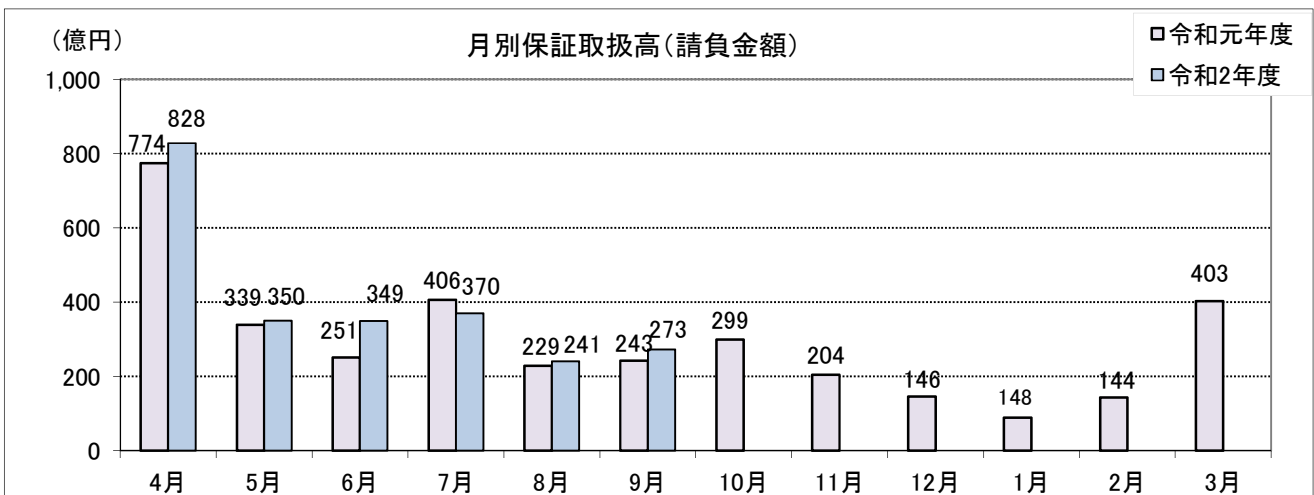
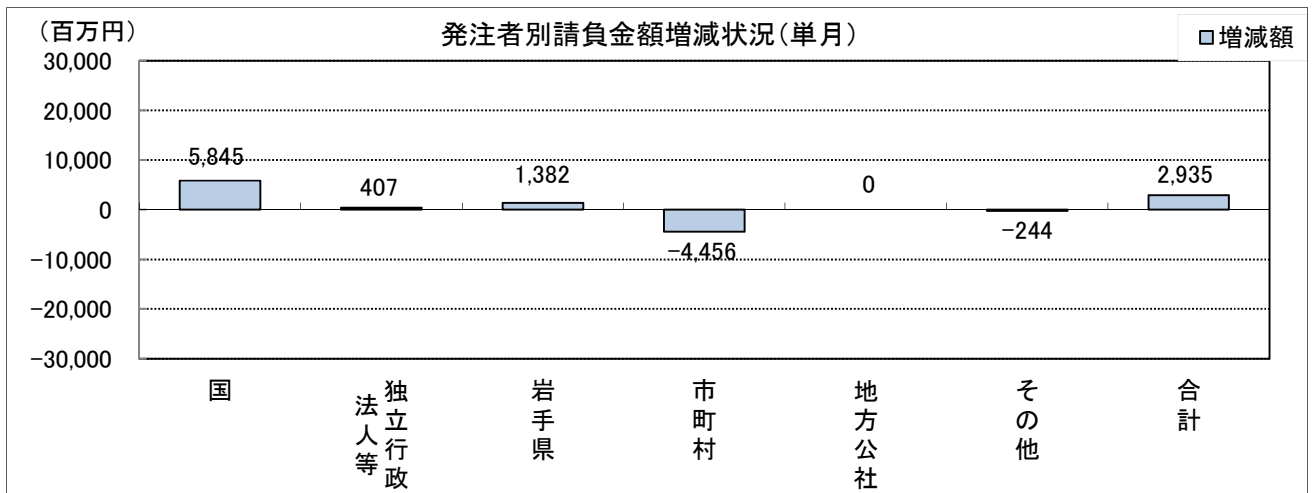
<https://www.ejcs.co.jp>

岩手県内発注者別の前払金保証取扱高(9月単月)

当月の保証取扱は、件数が448件(前年同月比6.2%増)、請負金額が273億円(同12%増)となった。

【金額単位:百万円】

発注者	区分	令和2年9月		令和元年9月		増減額		増減率(%)	
		件数	請負金額	件数	請負金額	件数	請負金額	件数	請負金額
国	農林水産省	18	688	10	985	8	-296	80.0	-30.1
	国土交通省	19	8,056	12	1,924	7	6,132	58.3	318.7
	その他	2	68	3	59	-1	9	-33.3	16.2
	小計	39	8,814	25	2,968	14	5,845	56.0	196.9
独立行政 法人等	国立大学法人	1	22	0	0	1	22	-	-
	東日本高速道路(株)	3	131	2	146	1	-14	50.0	-9.8
	都市再生機構	1	9	0	0	1	9	-	-
	その他	1	425	1	35	0	390	0.0	1,094.4
小計	6	589	3	181	3	407	100.0	224.4	
岩手県	県土整備部	82	5,692	77	3,485	5	2,206	6.5	63.3
	農林水産部	60	3,020	58	3,656	2	-636	3.4	-17.4
	その他	22	745	33	934	-11	-188	-33.3	-20.2
	小計	164	9,458	168	8,076	-4	1,382	-2.4	17.1
市町村		226	8,138	217	12,594	9	-4,456	4.1	-35.4
地方公社		0	0	0	0	0	0	-	-
その他		13	304	9	549	4	-244	44.4	-44.5
合計		448	27,306	422	24,370	26	2,935	6.2	12.0

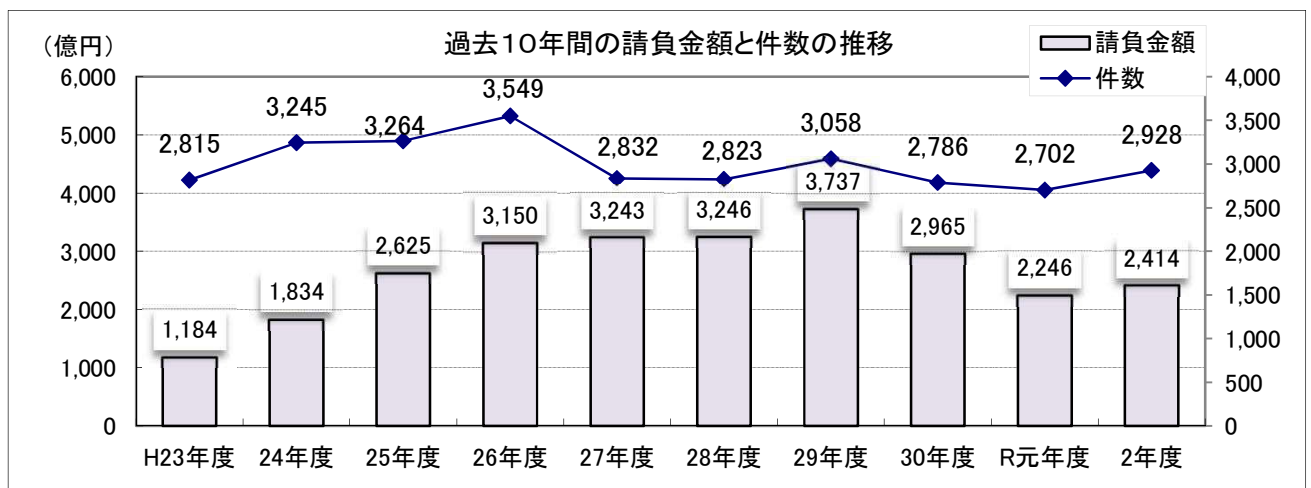
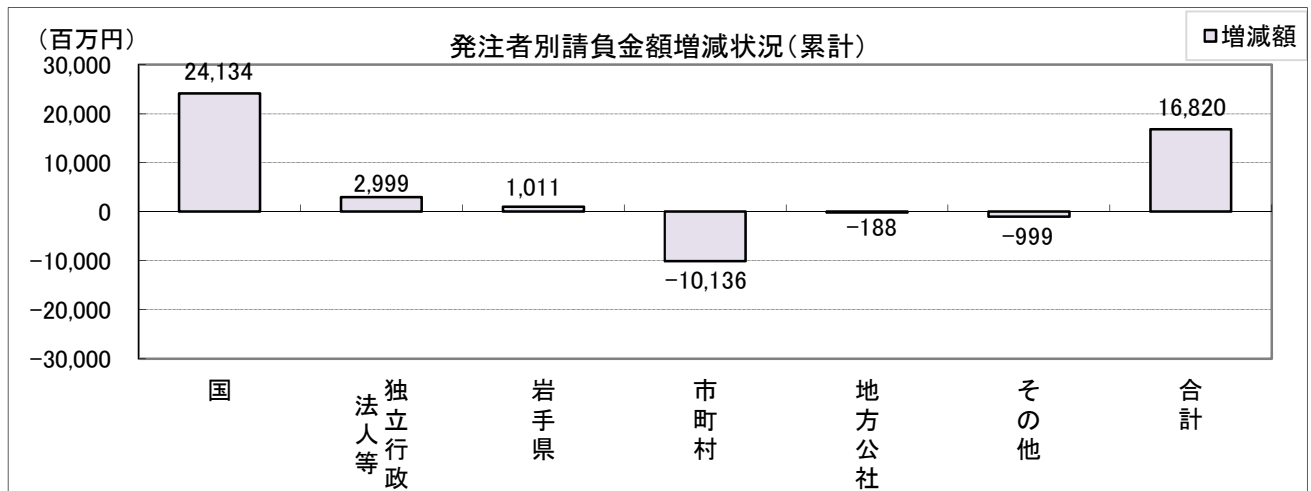


岩手県内発注者別の前払金保証取扱高(4~9月累計)

9月までの保証取扱は、件数が2,928件(前年同期比8.4%増)、請負金額が2,414億円(同7.5%増)となっている。

【金額単位:百万円】

発注者	区分	令和2年9月		令和元年9月		増減額		増減率(%)	
		件数	請負金額	件数	請負金額	件数	請負金額	件数	請負金額
国	農林水産省	111	8,590	99	7,447	12	1,142	12.1	15.3
	国土交通省	175	57,983	129	34,439	46	23,543	35.7	68.4
	その他	10	419	18	970	-8	-551	-44.4	-56.8
	小計	296	66,993	246	42,858	50	24,134	20.3	56.3
独立行政法人等	国立大学法人	3	69	5	145	-2	-75	-40.0	-52.1
	東日本高速道路(株)	17	5,019	11	1,744	6	3,275	54.5	187.8
	都市再生機構	5	423	11	1,038	-6	-615	-54.5	-59.3
	その他	3	476	3	60	0	415	0.0	683.2
	小計	28	5,988	30	2,989	-2	2,999	-6.7	100.3
岩手県	県土整備部	627	62,582	579	64,828	48	-2,245	8.3	-3.5
	農林水産部	271	27,250	215	28,199	56	-949	26.0	-3.4
	その他	122	11,802	112	7,596	10	4,205	8.9	55.4
	小計	1,020	101,635	906	100,624	114	1,011	12.6	1.0
	市町村	1,498	57,825	1,403	67,962	95	-10,136	6.8	-14.9
	地方公社	5	977	10	1,166	-5	-188	-50.0	-16.2
	その他	81	8,029	107	9,029	-26	-999	-24.3	-11.1
	合計	2,928	241,451	2,702	224,630	226	16,820	8.4	7.5



市町村別前払金保証取扱高(9月単月)

【金額単位:百万円】

発注者	区分	令和2年9月		令和元年9月		増減額		増減率(%)	
		件数	請負金額	件数	請負金額	件数	請負金額	件数	請負金額
市	盛岡市	24	1,449	37	1,894	-13	-444	-35.1	-23.5
	釜石市	9	427	6	123	3	303	50.0	245.9
	宮古市	20	813	16	509	4	303	25.0	59.6
	一関市	29	569	18	357	11	211	61.1	59.1
	大船渡市	8	553	8	781	0	-228	0.0	-29.2
	花巻市	12	386	15	671	-3	-285	-20.0	-42.5
	北上市	10	303	16	558	-6	-254	-37.5	-45.6
	久慈市	6	61	11	396	-5	-334	-45.5	-84.5
	遠野市	4	56	2	11	2	44	100.0	388.6
	陸前高田市	12	256	4	4,763	8	-4,507	200.0	-94.6
	二戸市	1	14	4	151	-3	-136	-75.0	-90.2
	八幡平市	4	104	7	83	-3	20	-42.9	24.6
	奥州市	21	671	18	1,030	3	-359	16.7	-34.9
	滝沢市	3	51	6	146	-3	-95	-50.0	-64.8
小計		163	5,720	168	11,481	-5	-5,760	-3.0	-50.2
町	雫石町	0	0	4	75	-4	-75	-100.0	-100.0
	葛巻町	1	19	1	8	0	11	0.0	134.0
	岩手町	3	40	6	126	-3	-85	-50.0	-67.8
	紫波町	1	18	2	39	-1	-20	-50.0	-51.7
	矢巾町	4	125	8	142	-4	-17	-50.0	-12.3
	金ヶ崎町	1	21	4	133	-3	-111	-75.0	-83.7
	平泉町	5	140	6	58	-1	82	-16.7	143.0
	住田町	2	60	1	36	1	24	100.0	66.6
	大槌町	3	113	3	104	0	8	0.0	8.2
	岩泉町	4	53	2	16	2	36	100.0	218.8
	山田町	7	357	2	52	5	305	250.0	578.3
	軽米町	3	474	1	33	2	441	200.0	1,327.8
	一戸町	2	9	0	0	2	9	-	-
	西和賀町	4	95	3	43	1	51	33.3	117.5
	洋野町	1	18	1	5	0	13	0.0	261.7
小計		41	1,549	44	875	-3	673	-6.8	76.9
村	田野畑村	14	703	1	19	13	683	1300.0	3,470.4
	普代村	7	140	0	0	7	140	-	-
	野田村	1	25	3	116	-2	-91	-66.7	-78.3
	九戸村	0	0	1	100	-1	-100	-100.0	-100.0
小計		22	868	5	237	17	631	340.0	265.9
合計		226	8,138	217	12,594	9	-4,456	4.1	-35.4

市町村別前払金保証取扱高(4~9月累計)

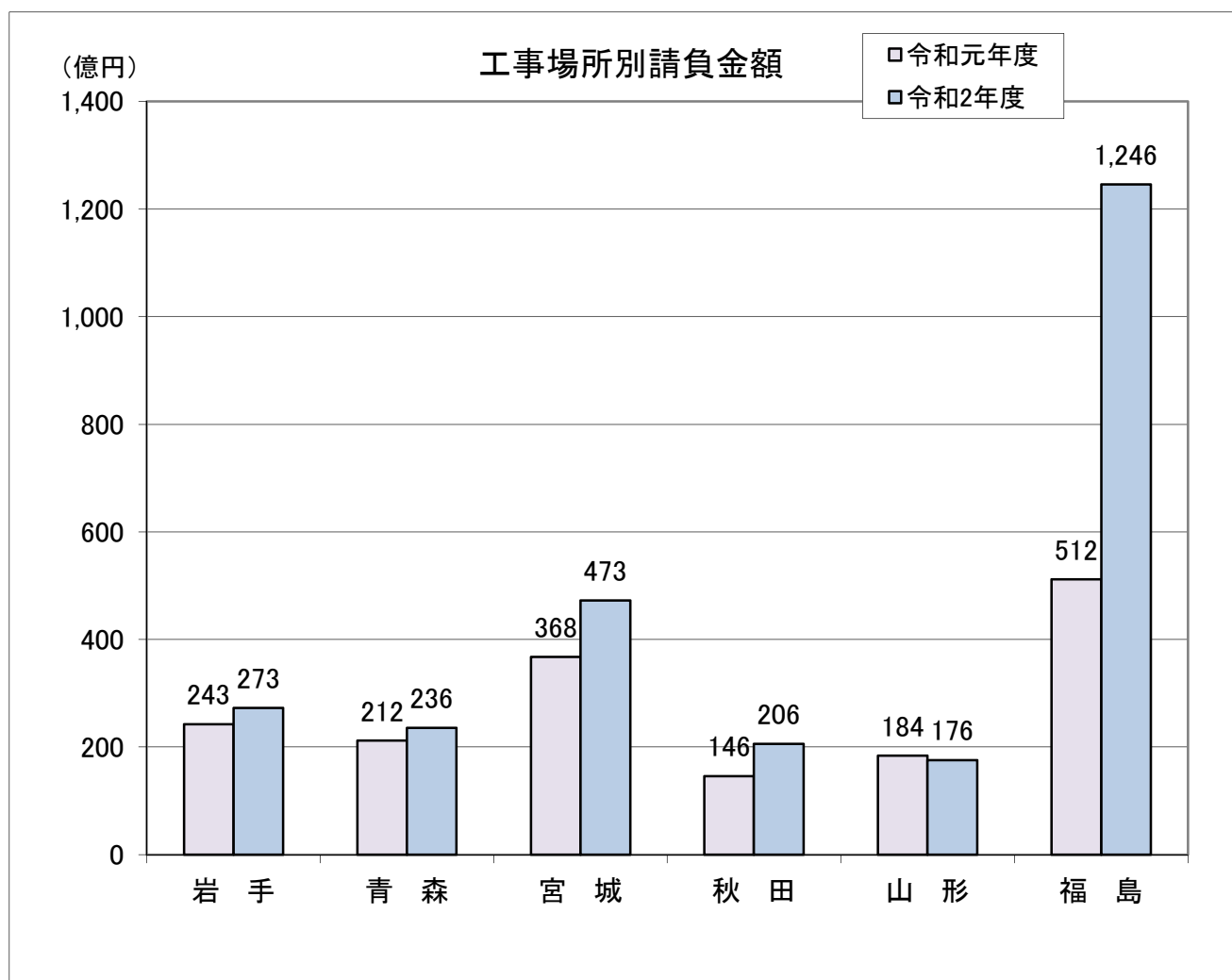
【金額単位:百万円】

区分 発注者		令和2年9月		令和元年9月		増減額		増減率(%)	
		件数	請負金額	件数	請負金額	件数	請負金額	件数	請負金額
市	盛岡市	167	9,230	171	9,767	-4	-537	-2.3	-5.5
	釜石市	94	3,634	61	4,792	33	-1,157	54.1	-24.2
	宮古市	162	5,285	120	4,192	42	1,093	35.0	26.1
	一関市	135	3,862	154	4,397	-19	-534	-12.3	-12.2
	大船渡市	43	2,554	39	2,891	4	-336	10.3	-11.7
	花巻市	67	2,642	69	2,647	-2	-5	-2.9	-0.2
	北上市	68	3,931	71	3,066	-3	865	-4.2	28.2
	久慈市	75	1,586	52	1,244	23	342	44.2	27.5
	遠野市	24	1,479	23	1,580	1	-100	4.3	-6.4
	陸前高田市	68	6,093	70	13,722	-2	-7,629	-2.9	-55.6
	二戸市	23	850	40	967	-17	-117	-42.5	-12.1
	八幡平市	26	1,142	41	3,953	-15	-2,811	-36.6	-71.1
	奥州市	81	2,451	75	2,918	6	-466	8.0	-16.0
	滝沢市	42	849	33	1,198	9	-348	27.3	-29.1
小計	1,075	45,595	1,019	57,339	56	-11,744	5.5	-20.5	
町	雫石町	19	351	26	919	-7	-567	-26.9	-61.8
	葛巻町	8	-2,468	12	238	-4	-2,706	-33.3	-1136.1
	岩手町	5	80	12	170	-7	-90	-58.3	-52.9
	紫波町	15	514	10	143	5	370	50.0	258.4
	矢巾町	21	246	44	1,090	-23	-843	-52.3	-77.4
	金ヶ崎町	40	621	26	691	14	-70	53.8	-10.2
	平泉町	26	680	22	466	4	214	18.2	46.0
	住田町	8	465	12	170	-4	294	-33.3	173.4
	大槌町	40	3,773	36	1,308	4	2,465	11.1	188.4
	岩泉町	15	622	15	840	0	-217	0.0	-25.9
	山田町	34	1,102	15	352	19	749	126.7	212.5
	軽米町	12	579	14	429	-2	150	-14.3	35.2
	一戸町	17	462	24	249	-7	212	-29.2	85.1
	西和賀町	22	428	37	589	-15	-161	-40.5	-27.3
	洋野町	31	784	12	490	19	293	158.3	59.7
小計	313	8,245	317	8,151	-4	93	-1.3	1.2	
村	田野畑村	54	2,846	27	1,323	27	1,522	100.0	115.0
	普代村	38	873	8	326	30	546	375.0	167.3
	野田村	12	180	14	454	-2	-274	-14.3	-60.4
	九戸村	6	85	18	366	-12	-281	-66.7	-76.7
小計	110	3,985	67	2,471	43	1,513	64.2	61.2	
合計	1,498	57,825	1,403	67,962	95	-10,136	6.8	-14.9	

東北6県の前払金保証取扱高(9月単月)

【金額単位：百万円】

区分 工事場所	令和2年9月		令和元年9月		増減額		増減率(%)	
	件数	請負金額	件数	請負金額	件数	請負金額	件数	請負金額
岩手	448	27,306	422	24,370	26	2,935	6.2	12.0
青森	586	23,650	571	21,293	15	2,357	2.6	11.1
宮城	657	47,310	620	36,808	37	10,502	6.0	28.5
秋田	382	20,605	303	14,699	79	5,906	26.1	40.2
山形	441	17,673	447	18,495	-6	-821	-1.3	-4.4
福島	880	124,660	778	51,273	102	73,386	13.1	143.1
合計	3,394	261,206	3,141	166,939	253	94,266	8.1	56.5



東北6県の前払金保証取扱高(4~9月累計)

【金額単位：百万円】

工事場所	令和2年9月		令和元年9月		増減額		増減率(%)	
	件数	請負金額	件数	請負金額	件数	請負金額	件数	請負金額
岩手	2,928	241,451	2,702	224,630	226	16,820	8.4	7.5
青森	2,720	131,242	2,549	129,900	171	1,342	6.7	1.0
宮城	3,697	274,656	3,414	272,920	283	1,736	8.3	0.6
秋田	1,885	115,675	1,834	115,963	51	-288	2.8	-0.2
山形	2,190	118,163	2,346	128,512	-156	-10,349	-6.6	-8.1
福島	4,377	504,686	3,896	326,781	481	177,904	12.3	54.4
合計	17,797	1,385,876	16,741	1,198,710	1,056	187,165	6.3	15.6

