

# 前払金保証工事から見た 岩手県内の公共工事の動向

(令和2年10月)

◆保証統計の集計基準について

- 当社が前払金保証を行った岩手県内の工事について集計しています。
- 集計は、当社が前払金保証契約を締結した日(保証契約日といいます。)を基準としています。工事の請負契約日と保証契約日との間には、若干のタイムラグ(概ね半月以内)が発生する場合があります。



東日本建設業保証株式会社

岩手支店

〒020-0873 盛岡市松尾町17番9号 岩手県建設会館2階

TEL 019-624-4480 FAX 0120-027-216

<https://www.ejcs.co.jp>

---

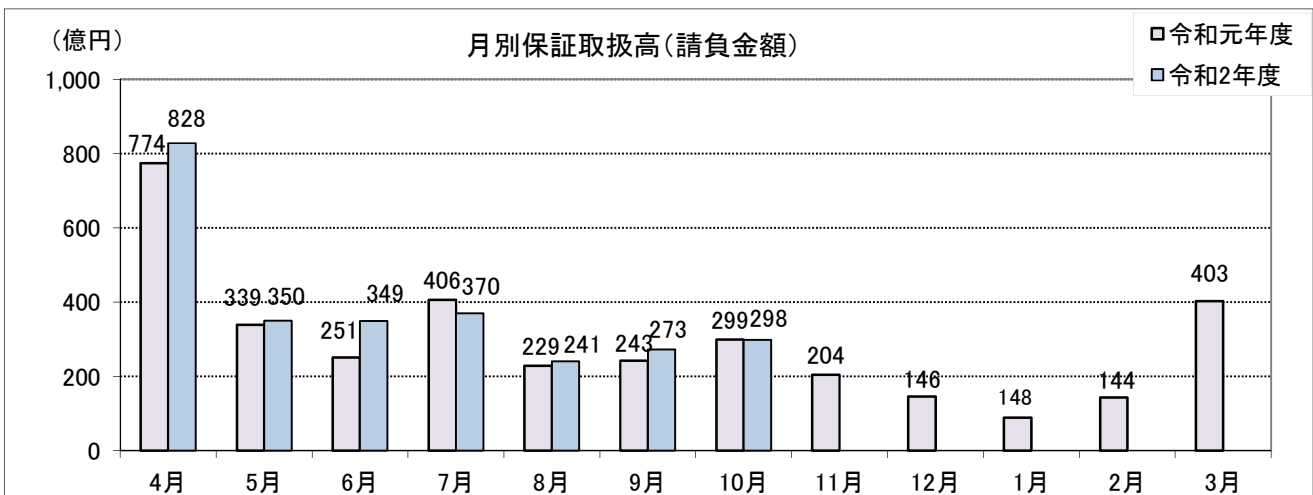
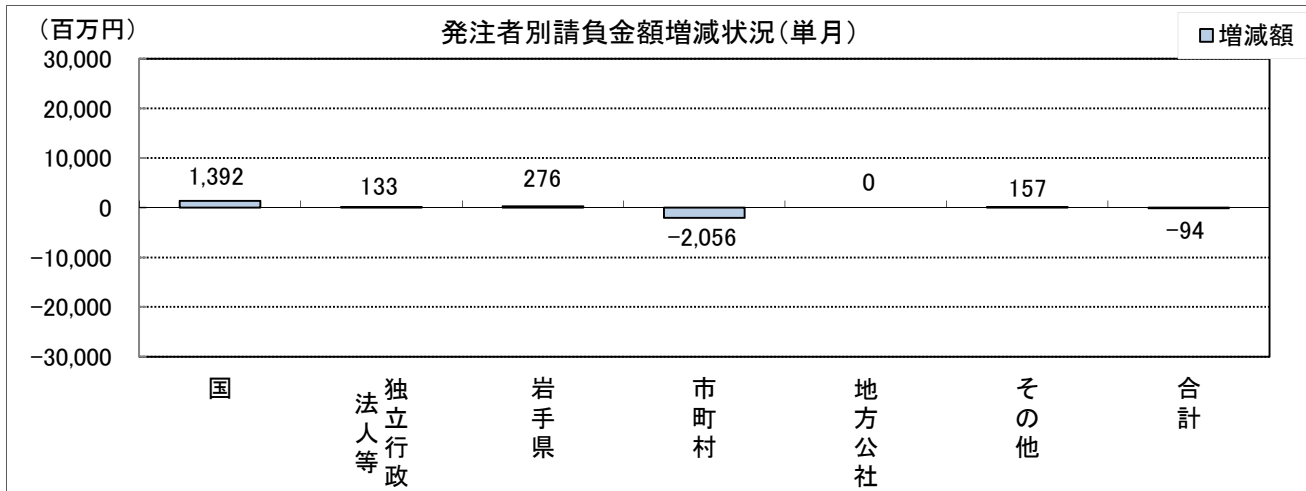
---

# 岩手県内発注者別の前払金保証取扱高(10月単月)

当月の保証取扱は、件数が509件(前年同月比-9.1%減)、請負金額が298億円(同-0.3%減)となった。

【金額単位:百万円】

発注者	区分	令和2年10月		令和元年10月		増減額		増減率(%)	
		件数	請負金額	件数	請負金額	件数	請負金額	件数	請負金額
国	農林水産省	13	883	20	1,007	-7	-123	-35.0	-12.3
	国土交通省	23	9,098	20	7,558	3	1,539	15.0	20.4
	その他	0	0	1	23	-1	-23	-100.0	-
	小計	36	9,981	41	8,588	-5	1,392	-12.2	16.2
独立行政法人等	国立大学法人	1	14	0	0	1	14	-	-
	東日本高速道路(株)	0	0	0	-104	0	104	-	-100.0
	都市再生機構	0	0	2	207	-2	-207	-100.0	-
	その他	2	222	0	0	2	222	-	-
	小計	3	236	2	103	1	133	50.0	130.0
岩手県	県土整備部	132	8,706	142	8,895	-10	-188	-7.0	-2.1
	農林水産部	51	3,325	33	1,725	18	1,600	54.5	92.7
	その他	18	460	38	1,594	-20	-1,134	-52.6	-71.1
	小計	201	12,492	213	12,215	-12	276	-5.6	2.3
市町村		258	6,912	294	8,969	-36	-2,056	-12.2	-22.9
地方公社		0	0	0	0	0	0	-	-
その他		11	218	10	61	1	157	10.0	258.3
合計		509	29,843	560	29,938	-51	-94	-9.1	-0.3

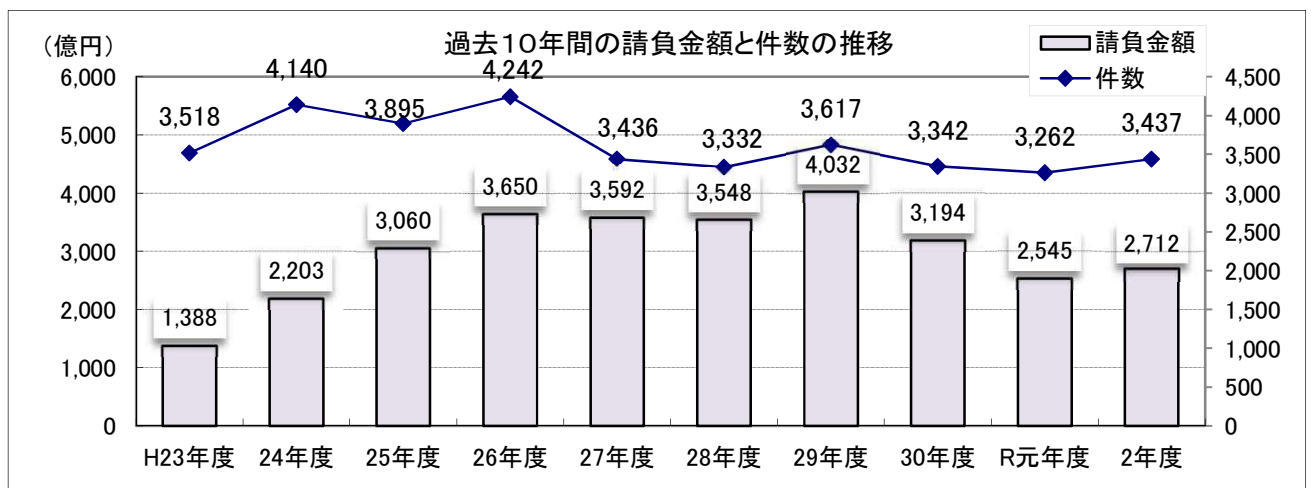
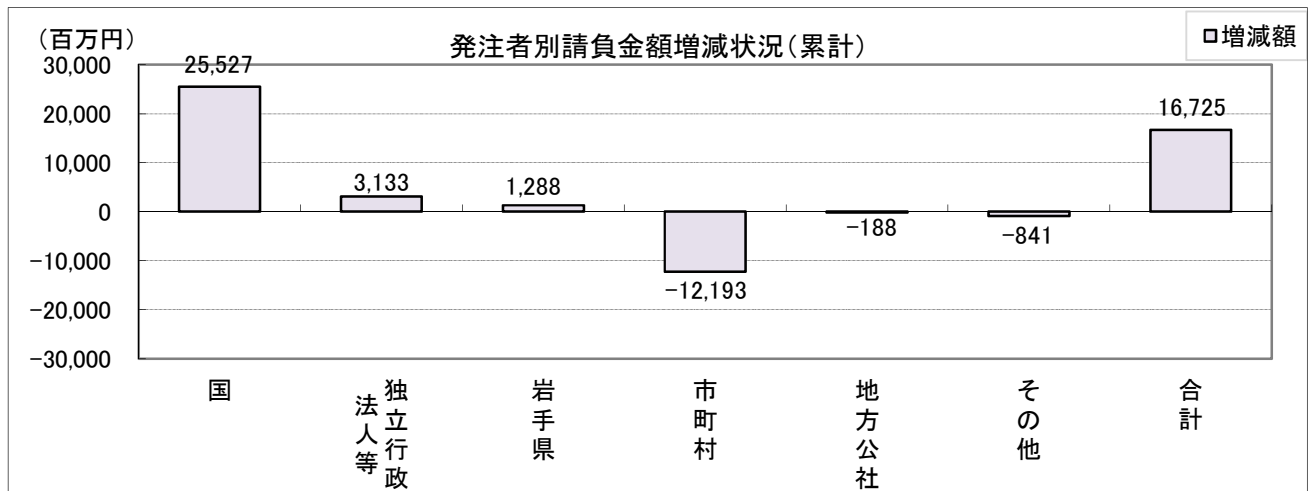


# 岩手県内発注者別の前払金保証取扱高(4~10月累計)

10月までの保証取扱は、件数が3,437件(前年同期比5.4%増)、請負金額が2,712億円(同6.6%増)となっている。

【金額単位:百万円】

発注者	区分	令和2年10月		令和元年10月		増減額		増減率(%)	
		件数	請負金額	件数	請負金額	件数	請負金額	件数	請負金額
国	農林水産省	124	9,474	119	8,455	5	1,018	4.2	12.1
	国土交通省	198	67,081	149	41,998	49	25,083	32.9	59.7
	その他	10	419	19	993	-9	-574	-47.4	-57.8
	小計	332	76,975	287	51,447	45	25,527	15.7	49.6
独立行政法人等	国立大学法人	4	84	5	145	-1	-61	-20.0	-42.0
	東日本高速道路(株)	17	5,019	11	1,639	6	3,379	54.5	206.1
	都市再生機構	5	423	13	1,246	-8	-822	-61.5	-66.0
	その他	5	698	3	60	2	637	66.7	1048.7
小計	31	6,225	32	3,092	-1	3,133	-3.1	101.3	
岩手県	県土整備部	759	71,289	721	73,723	38	-2,434	5.3	-3.3
	農林水産部	322	30,576	248	29,925	74	650	29.8	2.2
	その他	140	12,263	150	9,191	-10	3,071	-6.7	33.4
小計	1,221	114,128	1,119	112,840	102	1,288	9.1	1.1	
市町村		1,756	64,738	1,697	76,932	59	-12,193	3.5	-15.8
地方公社		5	977	10	1,166	-5	-188	-50.0	-16.2
その他		92	8,248	117	9,090	-25	-841	-21.4	-9.3
合計		3,437	271,294	3,262	254,569	175	16,725	5.4	6.6



# 市町村別前払金保証取扱高(10月単月)

【金額単位:百万円】

発注者	区分	令和2年10月		令和元年10月		増減額		増減率(%)	
		件数	請負金額	件数	請負金額	件数	請負金額	件数	請負金額
市	盛岡市	24	715	40	1,638	-16	-923	-40.0	-56.4
	釜石市	12	249	19	720	-7	-470	-36.8	-65.3
	宮古市	28	967	37	968	-9	-1	-24.3	-0.2
	一関市	25	362	24	537	1	-174	4.2	-32.6
	大船渡市	8	183	11	693	-3	-510	-27.3	-73.5
	花巻市	18	499	16	391	2	108	12.5	27.7
	北上市	16	857	13	679	3	178	23.1	26.3
	久慈市	7	193	5	145	2	47	40.0	32.8
	遠野市	3	47	6	219	-3	-172	-50.0	-78.4
	陸前高田市	12	361	11	434	1	-72	9.1	-16.8
	二戸市	3	38	2	9	1	28	50.0	290.7
	八幡平市	6	225	9	302	-3	-76	-33.3	-25.3
	奥州市	13	331	16	398	-3	-66	-18.8	-16.7
	滝沢市	0	0	4	55	-4	-55	-100.0	-100.0
	小計	175	5,034	213	7,195	-38	-2,161	-17.8	-30.0
町	雫石町	6	46	6	30	0	15	0.0	49.5
	葛巻町	1	10	0	0	1	10	-	-
	岩手町	3	105	2	13	1	92	50.0	669.2
	紫波町	5	28	2	24	3	4	150.0	16.4
	矢巾町	9	109	6	40	3	68	50.0	169.8
	金ヶ崎町	8	119	4	18	4	100	100.0	530.8
	平泉町	6	22	4	160	2	-138	50.0	-86.3
	住田町	1	7	2	20	-1	-13	-50.0	-63.2
	大槌町	6	608	7	567	-1	40	-14.3	7.2
	岩泉町	4	84	2	37	2	46	100.0	123.9
	山田町	4	170	6	261	-2	-91	-33.3	-34.8
	軽米町	5	92	5	124	0	-31	0.0	-25.7
	一戸町	2	15	16	128	-14	-113	-87.5	-88.2
	西和賀町	5	28	2	32	3	-3	150.0	-10.8
	洋野町	2	32	4	125	-2	-92	-50.0	-73.8
	小計	67	1,482	68	1,586	-1	-104	-1.5	-6.6
村	田野畑村	14	362	6	148	8	214	133.3	144.4
	普代村	0	0	0	0	0	0	-	-
	野田村	2	34	3	23	-1	10	-33.3	44.3
	九戸村	0	0	4	15	-4	-15	-100.0	-100.0
	小計	16	396	13	187	3	209	23.1	111.9
	合計	258	6,912	294	8,969	-36	-2,056	-12.2	-22.9

# 市町村別前払金保証取扱高(4～10月累計)

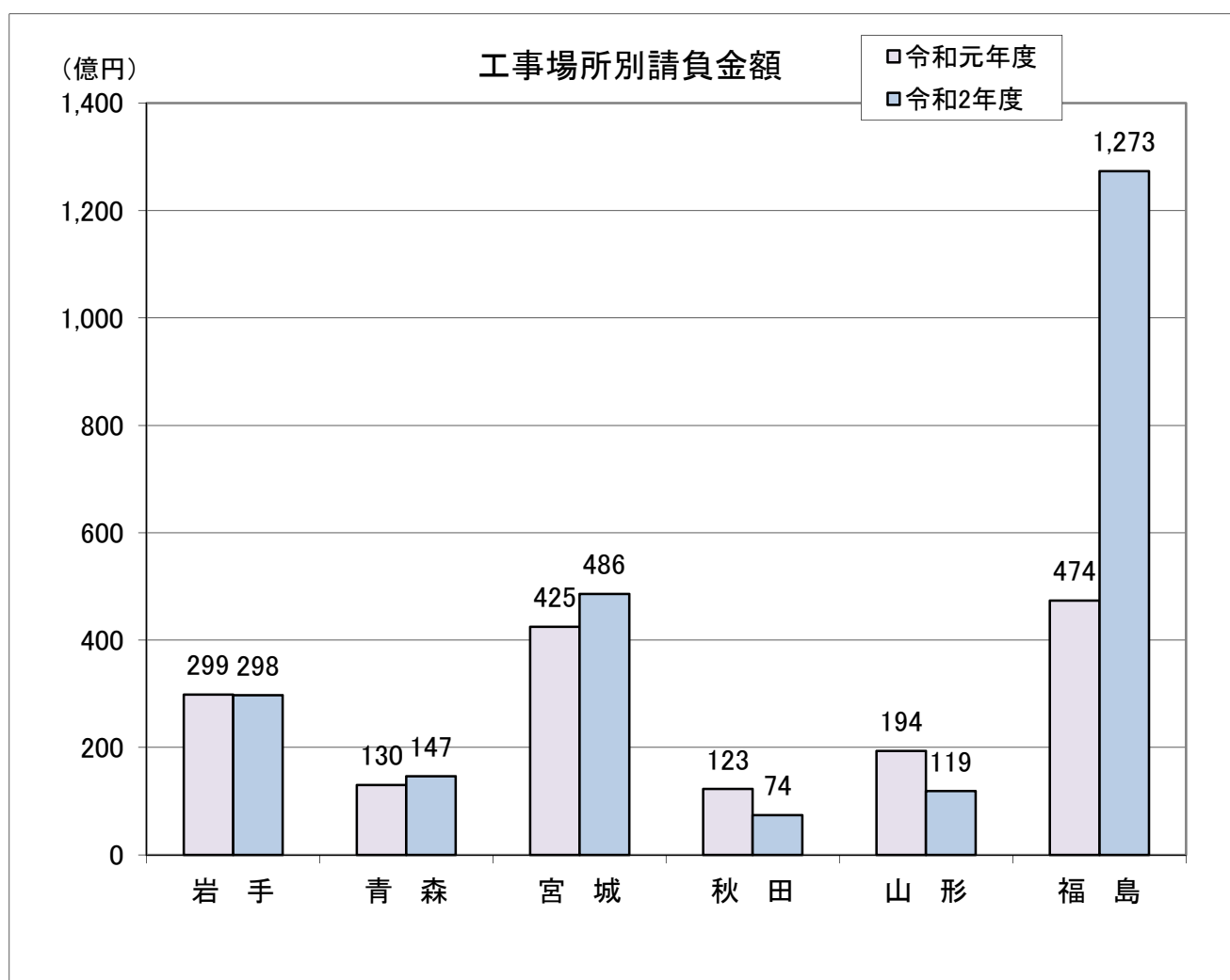
【金額単位:百万円】

区分 発注者		令和2年10月		令和元年10月		増減額		増減率(%)	
		件数	請負金額	件数	請負金額	件数	請負金額	件数	請負金額
市	盛岡市	191	9,945	211	11,406	-20	-1,460	-9.5	-12.8
	釜石市	106	3,884	80	5,513	26	-1,628	32.5	-29.5
	宮古市	190	6,252	157	5,160	33	1,091	21.0	21.2
	一関市	160	4,224	178	4,934	-18	-709	-10.1	-14.4
	大船渡市	51	2,737	50	3,584	1	-846	2.0	-23.6
	花巻市	85	3,141	85	3,038	0	103	0.0	3.4
	北上市	84	4,789	84	3,745	0	1,043	0.0	27.9
	久慈市	82	1,780	57	1,389	25	390	43.9	28.1
	遠野市	27	1,527	29	1,800	-2	-272	-6.9	-15.2
	陸前高田市	80	6,454	81	14,156	-1	-7,701	-1.2	-54.4
	二戸市	26	889	42	977	-16	-88	-38.1	-9.0
	八幡平市	32	1,368	50	4,255	-18	-2,887	-36.0	-67.8
	奥州市	94	2,783	91	3,317	3	-533	3.3	-16.1
	滝沢市	42	849	37	1,253	5	-404	13.5	-32.2
	小計	1,250	50,629	1,232	64,535	18	-13,905	1.5	-21.5
町	雫石町	25	397	32	950	-7	-552	-21.9	-58.2
	葛巻町	9	-2,458	12	238	-3	-2,696	-25.0	-1131.8
	岩手町	8	186	14	184	-6	1	-42.9	0.9
	紫波町	20	543	12	168	8	374	66.7	222.8
	矢巾町	30	356	50	1,130	-20	-774	-40.0	-68.5
	金ヶ崎町	48	740	30	710	18	30	60.0	4.3
	平泉町	32	702	26	626	6	75	23.1	12.1
	住田町	9	472	14	190	-5	281	-35.7	147.8
	大槌町	46	4,381	43	1,875	3	2,505	7.0	133.6
	岩泉町	19	707	17	878	2	-170	11.8	-19.4
	山田町	38	1,273	21	614	17	658	81.0	107.3
	軽米町	17	672	19	553	-2	118	-10.5	21.5
	一戸町	19	477	40	378	-21	99	-52.5	26.4
	西和賀町	27	457	39	622	-12	-164	-30.8	-26.5
	洋野町	33	816	16	616	17	200	106.3	32.6
	小計	380	9,727	385	9,738	-5	-10	-1.3	-0.1
村	田野畑村	68	3,208	33	1,472	35	1,736	106.1	118.0
	普代村	38	873	8	326	30	546	375.0	167.3
	野田村	14	214	17	478	-3	-263	-17.6	-55.2
	九戸村	6	85	22	381	-16	-296	-72.7	-77.6
		小計	126	4,381	80	2,658	46	1,722	57.5
	合計	1,756	64,738	1,697	76,932	59	-12,193	3.5	-15.8

# 東北6県の前払金保証取扱高(10月単月)

【金額単位：百万円】

区分 工事場所	令和2年10月		令和元年10月		増減額		増減率(%)	
	件数	請負金額	件数	請負金額	件数	請負金額	件数	請負金額
岩手	509	29,843	560	29,938	-51	-94	-9.1	-0.3
青森	379	14,792	355	13,086	24	1,706	6.8	13.0
宮城	803	48,693	723	42,526	80	6,167	11.1	14.5
秋田	232	7,462	294	12,348	-62	-4,886	-21.1	-39.6
山形	395	11,913	451	19,479	-56	-7,566	-12.4	-38.8
福島	864	127,388	840	47,475	24	79,913	2.9	168.3
合計	3,182	240,094	3,223	164,854	-41	75,240	-1.3	45.6



# 東北6県の前払金保証取扱高(4~10月累計)

【金額単位：百万円】

工事場所	令和2年10月		令和元年10月		増減額		増減率(%)	
	件数	請負金額	件数	請負金額	件数	請負金額	件数	請負金額
岩手	3,437	271,294	3,262	254,569	175	16,725	5.4	6.6
青森	3,099	146,035	2,904	142,987	195	3,048	6.7	2.1
宮城	4,500	323,350	4,137	315,446	363	7,903	8.8	2.5
秋田	2,117	123,137	2,128	128,311	-11	-5,174	-0.5	-4.0
山形	2,585	130,077	2,797	147,992	-212	-17,915	-7.6	-12.1
福島	5,241	632,075	4,736	374,257	505	257,818	10.7	68.9
合計	20,979	1,625,970	19,964	1,363,564	1,015	262,406	5.1	19.2

