

前払金保証工事から見た 岩手県内の公共工事の動向

(令和2年11月)

◆保証統計の集計基準について

- 当社が前払金保証を行った岩手県内の工事について集計しています。
- 集計は、当社が前払金保証契約を締結した日(保証契約日といいます。)を基準としています。工事の請負契約日と保証契約日との間には、若干のタイムラグ(概ね半月以内)が発生する場合があります。



東日本建設業保証株式会社

岩手支店

〒020-0873 盛岡市松尾町17番9号 岩手県建設会館2階

TEL 019-624-4480 FAX 0120-027-216

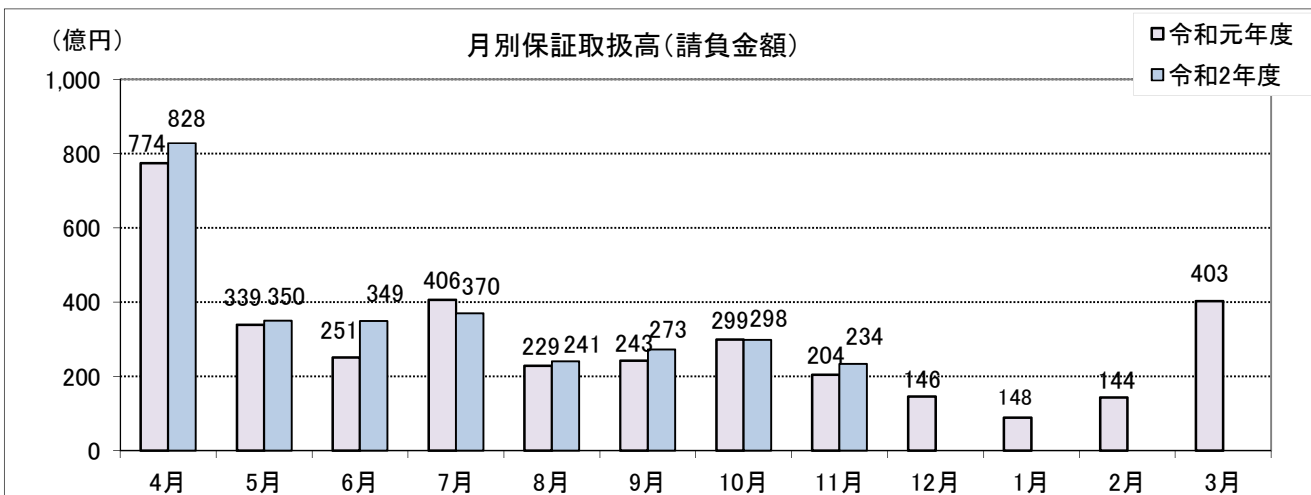
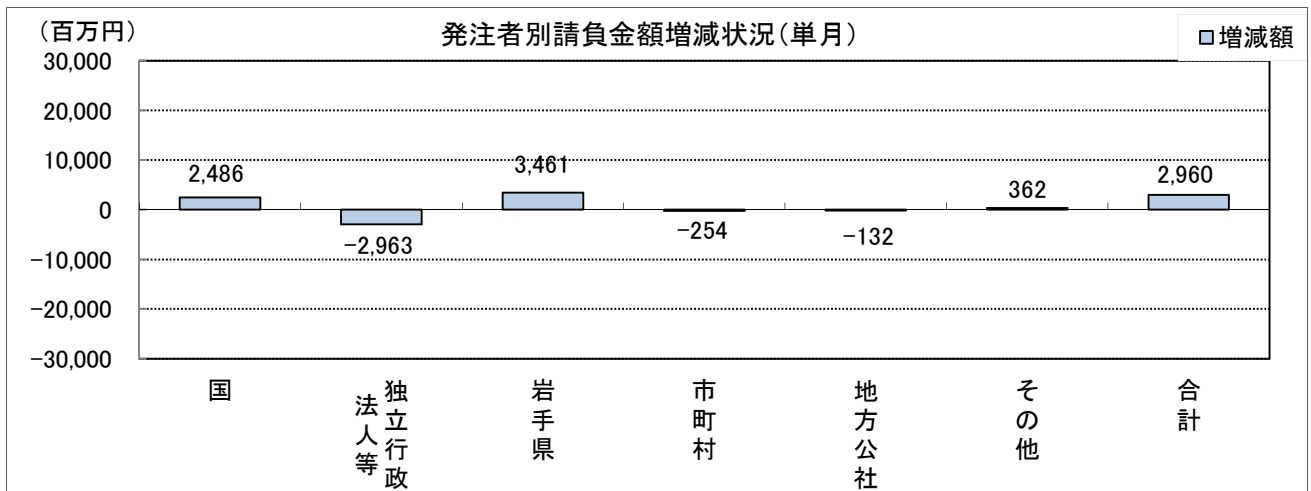
<https://www.ejcs.co.jp>

岩手県内発注者別の前払金保証取扱高(11月単月)

当月の保証取扱は、件数が386件(前年同月比-5.2%減)、請負金額が234億円(同14.4%増)となった。

【金額単位:百万円】

発注者	区分	令和2年11月		令和元年11月		増減額		増減率(%)	
		件数	請負金額	件数	請負金額	件数	請負金額	件数	請負金額
国	農林水産省	1	5	3	130	-2	-124	-66.7	-95.8
	国土交通省	9	3,601	14	982	-5	2,618	-35.7	266.4
	その他	0	0	1	6	-1	-6	-100.0	-
	小計	10	3,606	18	1,119	-8	2,486	-44.4	222.1
独立行政 法人等	国立大学法人	3	214	0	0	3	214	-	-
	東日本高速道路(株)	1	6	1	98	0	-92	0.0	-93.1
	都市再生機構	1	20	1	2,779	0	-2,759	0.0	-99.3
	その他	1	27	3	354	-2	-326	-66.7	-92.2
	小計	6	268	5	3,232	1	-2,963	20.0	-91.7
岩手県	県土整備部	120	9,556	127	6,425	-7	3,130	-5.5	48.7
	農林水産部	33	1,381	26	1,557	7	-175	26.9	-11.3
	その他	12	885	17	378	-5	507	-29.4	134.1
	小計	165	11,823	170	8,361	-5	3,461	-2.9	41.4
市町村		191	7,190	203	7,444	-12	-254	-5.9	-3.4
地方公社		1	4	1	137	0	-132	0.0	-96.6
その他		13	562	10	200	3	362	30.0	180.7
合計		386	23,456	407	20,495	-21	2,960	-5.2	14.4

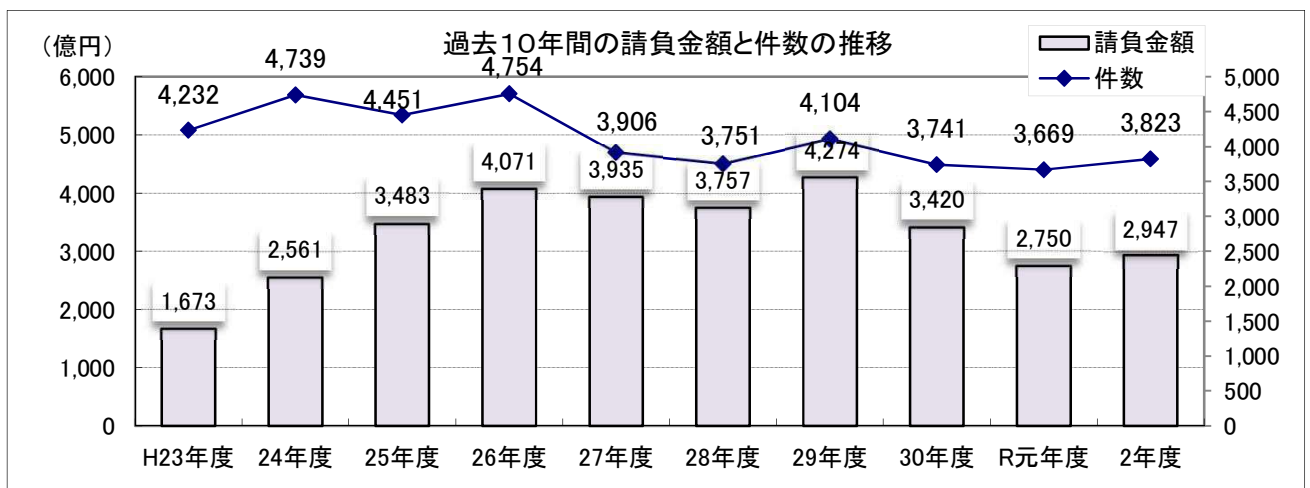
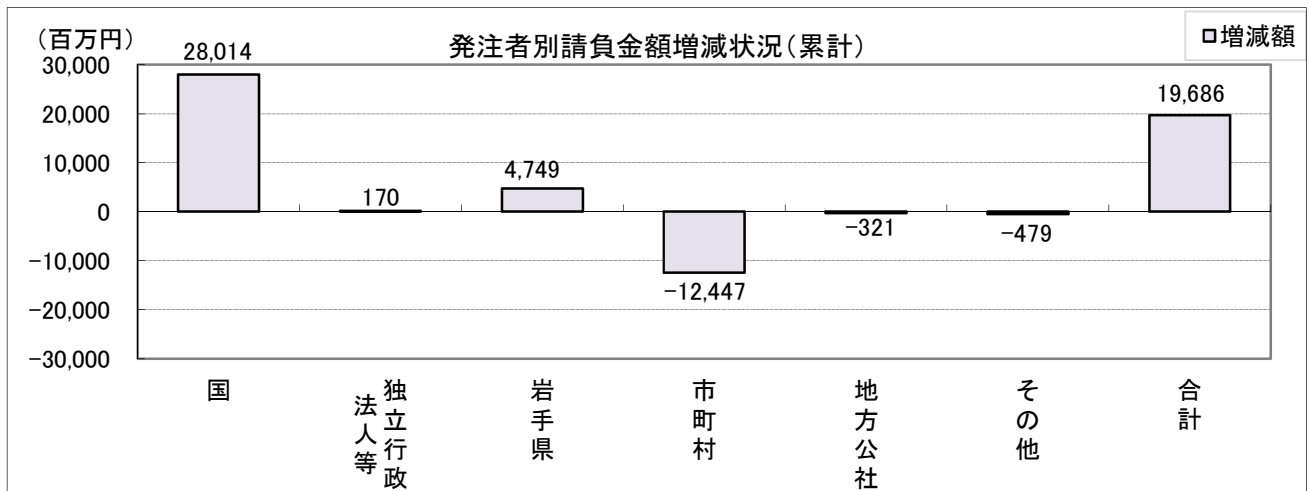


岩手県内発注者別の前払金保証取扱高(4～11月累計)

11月までの保証取扱は、件数が3,823件(前年同期比4.2%増)、請負金額が2,947億円(同7.2%増)となっている。

【金額単位:百万円】

発注者	区分	令和2年11月		令和元年11月		増減額		増減率(%)	
		件数	請負金額	件数	請負金額	件数	請負金額	件数	請負金額
国	農林水産省	125	9,479	122	8,585	3	894	2.5	10.4
	国土交通省	207	70,682	163	42,981	44	27,701	27.0	64.5
	その他	10	419	20	1,000	-10	-581	-50.0	-58.1
	小計	342	80,581	305	52,567	37	28,014	12.1	53.3
独立行政 法人等	国立大学法人	7	299	5	145	2	153	40.0	105.3
	東日本高速道路(株)	18	5,026	12	1,738	6	3,287	50.0	189.1
	都市再生機構	6	443	14	4,025	-8	-3,582	-57.1	-89.0
	その他	6	725	6	414	0	310	0.0	74.9
小計	37	6,494	37	6,324	0	170	0.0	2.7	
岩手県	県土整備部	879	80,845	848	80,149	31	695	3.7	0.9
	農林水産部	355	31,958	274	31,482	81	475	29.6	1.5
	その他	152	13,148	167	9,569	-15	3,578	-9.0	37.4
	小計	1,386	125,951	1,289	121,201	97	4,749	7.5	3.9
市町村	1,947	71,929	1,900	84,376	47	-12,447	2.5	-14.8	
地方公社	6	982	11	1,303	-5	-321	-45.5	-24.6	
その他	105	8,811	127	9,290	-22	-479	-17.3	-5.2	
合計	3,823	294,751	3,669	275,064	154	19,686	4.2	7.2	



市町村別前払金保証取扱高(11月単月)

【金額単位:百万円】

発注者	区分	令和2年11月		令和元年11月		増減額		増減率(%)	
		件数	請負金額	件数	請負金額	件数	請負金額	件数	請負金額
市	盛岡市	12	196	10	270	2	-74	20.0	-27.5
	釜石市	9	374	12	236	-3	137	-25.0	58.0
	宮古市	20	277	17	779	3	-501	17.6	-64.4
	一関市	11	333	20	552	-9	-218	-45.0	-39.6
	大船渡市	5	92	6	158	-1	-65	-16.7	-41.5
	花巻市	14	561	11	343	3	218	27.3	63.7
	北上市	9	325	13	264	-4	61	-30.8	23.3
	久慈市	3	170	2	26	1	144	50.0	547.1
	遠野市	3	47	10	164	-7	-117	-70.0	-71.3
	陸前高田市	13	2,968	11	453	2	2,515	18.2	555.3
	二戸市	14	280	6	125	8	154	133.3	123.0
	八幡平市	2	10	2	9	0	1	0.0	18.1
	奥州市	6	89	23	540	-17	-450	-73.9	-83.4
	滝沢市	3	19	6	128	-3	-108	-50.0	-84.6
小計	124	5,749	149	4,053	-25	1,696	-16.8	41.9	
町	雫石町	1	49	1	3	0	46	0.0	1,512.9
	葛巻町	3	68	2	2,644	1	-2,575	50.0	-97.4
	岩手町	3	68	2	54	1	14	50.0	27.2
	紫波町	2	32	1	27	1	4	100.0	15.9
	矢巾町	7	67	8	83	-1	-15	-12.5	-18.9
	金ヶ崎町	0	0	0	0	0	0	-	-
	平泉町	7	67	6	101	1	-34	16.7	-33.8
	住田町	3	19	0	0	3	19	-	-
	大槌町	5	82	3	14	2	68	66.7	489.4
	岩泉町	1	91	2	25	-1	66	-50.0	263.2
	山田町	6	37	8	179	-2	-142	-25.0	-79.3
	軽米町	2	253	3	61	-1	191	-33.3	310.6
	一戸町	2	17	4	54	-2	-36	-50.0	-67.2
	西和賀町	1	1	2	7	-1	-5	-50.0	-74.9
	洋野町	2	22	0	0	2	22	-	-
小計	45	881	42	3,256	3	-2,375	7.1	-72.9	
村	田野畑村	8	229	11	119	-3	110	-27.3	92.9
	普代村	8	220	0	0	8	220	-	-
	野田村	4	95	0	0	4	95	-	-
	九戸村	2	12	1	15	1	-3	100.0	-20.0
小計	22	559	12	135	10	423	83.3	313.9	
合計	191	7,190	203	7,444	-12	-254	-5.9	-3.4	

市町村別前払金保証取扱高(4～11月累計)

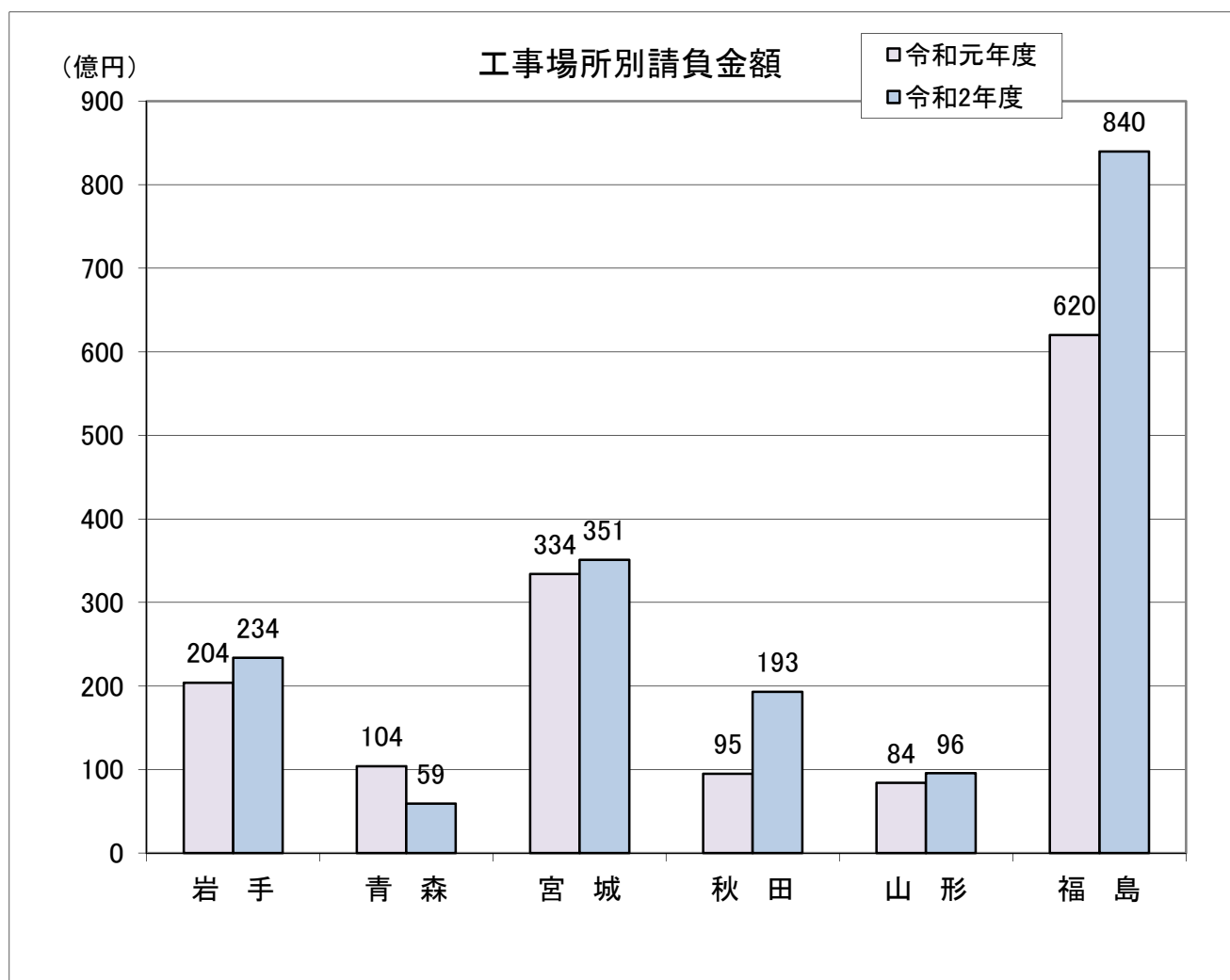
【金額単位:百万円】

区分 発注者		令和2年11月		令和元年11月		増減額		増減率(%)	
		件数	請負金額	件数	請負金額	件数	請負金額	件数	請負金額
市	盛岡市	203	10,142	221	11,677	-18	-1,534	-8.1	-13.1
	釜石市	115	4,258	92	5,750	23	-1,491	25.0	-25.9
	宮古市	210	6,530	174	5,940	36	590	20.7	9.9
	一関市	171	4,557	198	5,486	-27	-928	-13.6	-16.9
	大船渡市	56	2,830	56	3,742	0	-912	0.0	-24.4
	花巻市	99	3,703	96	3,382	3	321	3.1	9.5
	北上市	93	5,115	97	4,009	-4	1,105	-4.1	27.6
	久慈市	85	1,950	59	1,416	26	534	44.1	37.8
	遠野市	30	1,574	39	1,965	-9	-390	-23.1	-19.9
	陸前高田市	93	9,423	92	14,609	1	-5,186	1.1	-35.5
	二戸市	40	1,169	48	1,103	-8	66	-16.7	6.0
	八幡平市	34	1,379	52	4,265	-18	-2,885	-34.6	-67.7
	奥州市	100	2,873	114	3,857	-14	-983	-12.3	-25.5
	滝沢市	45	869	43	1,382	2	-512	4.7	-37.1
	小計	1,374	56,379	1,381	68,588	-7	-12,208	-0.5	-17.8
町	雫石町	26	446	33	953	-7	-506	-21.2	-53.1
	葛巻町	12	-2,389	14	2,882	-2	-5,272	-14.3	-182.9
	岩手町	11	255	16	238	-5	16	-31.3	6.9
	紫波町	22	575	13	196	9	379	69.2	193.3
	矢巾町	37	423	58	1,214	-21	-790	-36.2	-65.1
	金ヶ崎町	48	740	30	710	18	30	60.0	4.3
	平泉町	39	769	32	727	7	41	21.9	5.7
	住田町	12	492	14	190	-2	301	-14.3	158.2
	大槌町	51	4,464	46	1,889	5	2,574	10.9	136.2
	岩泉町	20	798	19	903	1	-104	5.3	-11.6
	山田町	44	1,310	29	793	15	516	51.7	65.1
	軽米町	19	925	22	615	-3	310	-13.6	50.5
	一戸町	21	495	44	432	-23	63	-52.3	14.6
	西和賀町	28	459	41	629	-13	-170	-31.7	-27.0
	洋野町	35	839	16	616	19	223	118.8	36.3
	小計	425	10,608	427	12,994	-2	-2,385	-0.5	-18.4
村	田野畑村	76	3,438	44	1,591	32	1,847	72.7	116.1
	普代村	46	1,094	8	326	38	767	475.0	234.8
	野田村	18	309	17	478	1	-168	5.9	-35.2
	九戸村	8	98	23	397	-15	-299	-65.2	-75.3
	小計	148	4,940	92	2,793	56	2,146	60.9	76.8
	合計	1,947	71,929	1,900	84,376	47	-12,447	2.5	-14.8

東北6県の前払金保証取扱高(11月単月)

【金額単位：百万円】

区分 工事場所	令和2年11月		令和元年11月		増減額		増減率(%)	
	件数	請負金額	件数	請負金額	件数	請負金額	件数	請負金額
岩手	386	23,456	407	20,495	-21	2,960	-5.2	14.4
青森	208	5,999	241	10,430	-33	-4,431	-13.7	-42.5
宮城	574	35,144	711	33,477	-137	1,667	-19.3	5.0
秋田	127	19,384	155	9,524	-28	9,860	-18.1	103.5
山形	245	9,698	308	8,495	-63	1,203	-20.5	14.2
福島	642	84,037	620	62,094	22	21,943	3.5	35.3
合計	2,182	177,721	2,442	144,517	-260	33,204	-10.6	23.0



東北6県の前払金保証取扱高(4～11月累計)

【金額単位：百万円】

工事場所	令和2年11月		令和元年11月		増減額		増減率(%)	
	件数	請負金額	件数	請負金額	件数	請負金額	件数	請負金額
岩手	3,823	294,751	3,669	275,064	154	19,686	4.2	7.2
青森	3,307	152,034	3,145	153,417	162	-1,382	5.2	-0.9
宮城	5,074	358,495	4,848	348,923	226	9,571	4.7	2.7
秋田	2,244	142,522	2,283	137,836	-39	4,686	-1.7	3.4
山形	2,830	139,775	3,105	156,487	-275	-16,712	-8.9	-10.7
福島	5,883	716,112	5,356	436,351	527	279,761	9.8	64.1
合計	23,161	1,803,692	22,406	1,508,082	755	295,610	3.4	19.6

