

前払金保証工事から見た 岩手県内の公共工事の動向

(令和2年12月)

◆保証統計の集計基準について

- 当社が前払金保証を行った岩手県内の工事について集計しています。
- 集計は、当社が前払金保証契約を締結した日(保証契約日といいます。)を基準としています。工事の請負契約日と保証契約日との間には、若干のタイムラグ(概ね半月以内)が発生する場合があります。



東日本建設業保証株式会社

岩手支店

〒020-0873 盛岡市松尾町17番9号 岩手県建設会館2階

TEL 019-624-4480 FAX 0120-027-216

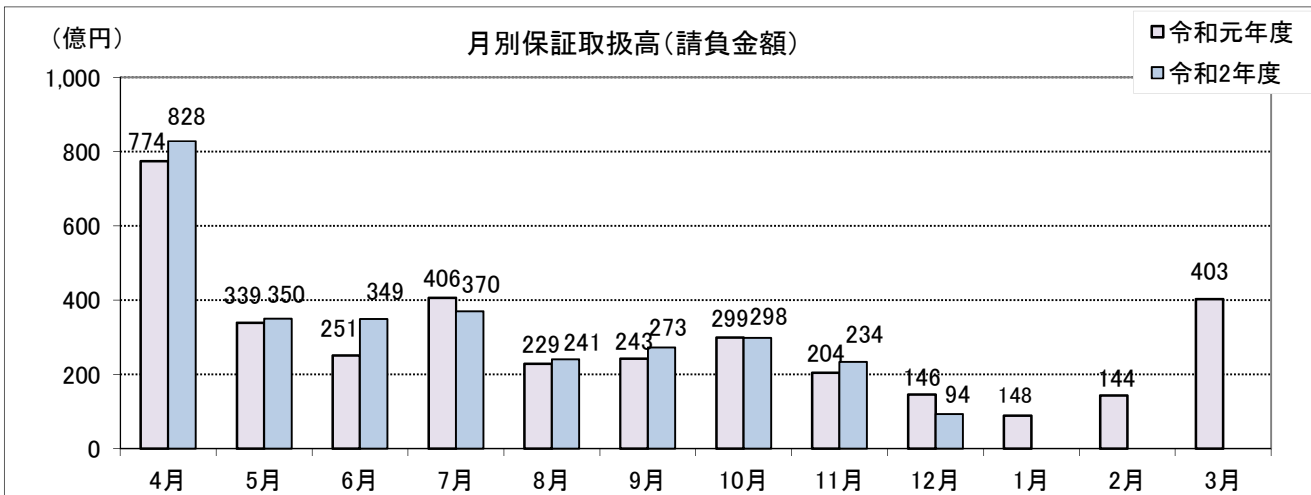
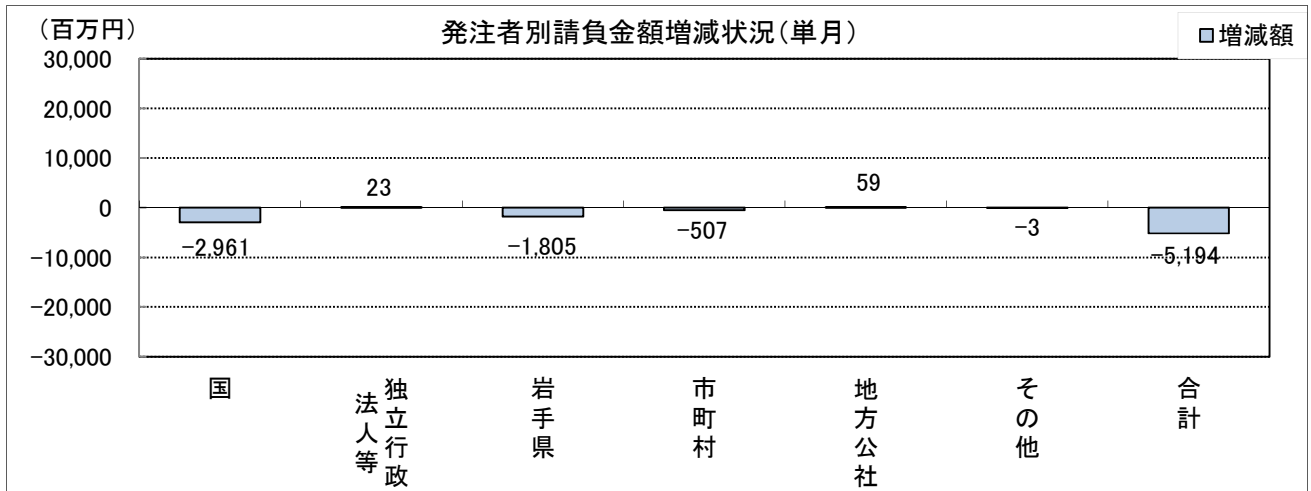
<https://www.ejcs.co.jp>

岩手県内発注者別の前払金保証取扱高(12月単月)

当月の保証取扱は、件数が255件(前年同月比-6.3%減)、請負金額が94億円(同-35.5%減)となった。

【金額単位:百万円】

発注者	区分	令和2年12月		令和元年12月		増減額		増減率(%)	
		件数	請負金額	件数	請負金額	件数	請負金額	件数	請負金額
国	農林水産省	2	862	4	121	-2	740	-50.0	609.0
	国土交通省	2	173	7	3,835	-5	-3,662	-71.4	-95.5
	その他	2	63	5	103	-3	-40	-60.0	-38.8
	小計	6	1,099	16	4,060	-10	-2,961	-62.5	-72.9
独立行政法人等	国立大学法人	1	19	0	0	1	19	-	-
	東日本高速道路(株)	0	0	0	0	0	0	-	-
	都市再生機構	0	0	2	51	-2	-51	-100.0	-
	その他	1	55	0	0	1	55	-	-
小計	2	74	2	51	0	23	0.0	44.8	
岩手県	県土整備部	73	4,012	60	4,931	13	-919	21.7	-18.6
	農林水産部	10	311	21	1,015	-11	-704	-52.4	-69.3
	その他	9	-82	14	99	-5	-181	-35.7	-182.3
小計	92	4,241	95	6,046	-3	-1,805	-3.2	-29.9	
市町村		143	3,818	146	4,326	-3	-507	-2.1	-11.7
地方公社		1	59	0	0	1	59	-	-
その他		11	157	13	161	-2	-3	-15.4	-2.4
合計		255	9,452	272	14,646	-17	-5,194	-6.3	-35.5

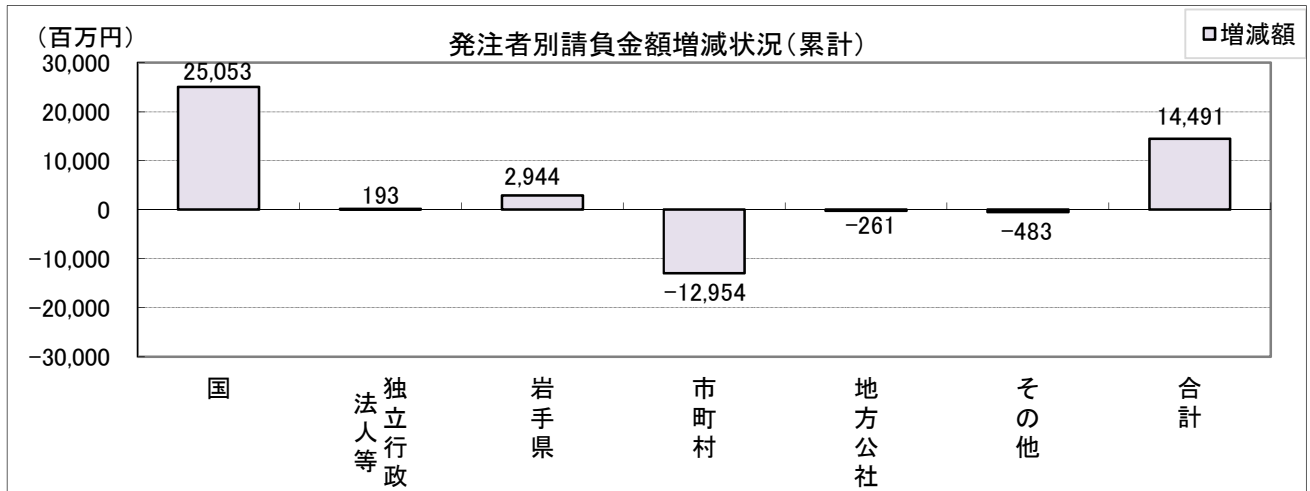


岩手県内発注者別の前払金保証取扱高(4~12月累計)

12月までの保証取扱は、件数が4,078件(前年同期比3.5%増)、請負金額が3,042億円(同5%増)となっている。

【金額単位:百万円】

発注者	区分	令和2年12月		令和元年12月		増減額		増減率(%)	
		件数	請負金額	件数	請負金額	件数	請負金額	件数	請負金額
国	農林水産省	127	10,342	126	8,706	1	1,635	0.8	18.8
	国土交通省	209	70,855	170	46,816	39	24,039	22.9	51.3
	その他	12	482	25	1,104	-13	-621	-52.0	-56.3
	小計	348	81,680	321	56,627	27	25,053	8.4	44.2
独立行政法人等	国立大学法人	8	318	5	145	3	173	60.0	118.8
	東日本高速道路(株)	18	5,026	12	1,738	6	3,287	50.0	189.1
	都市再生機構	6	443	16	4,076	-10	-3,633	-62.5	-89.1
	その他	7	780	6	414	1	365	16.7	88.2
	小計	39	6,569	39	6,376	0	193	0.0	3.0
岩手県	県土整備部	952	84,857	908	85,081	44	-223	4.8	-0.3
	農林水産部	365	32,269	295	32,498	70	-228	23.7	-0.7
	その他	161	13,066	181	9,669	-20	3,396	-11.0	35.1
	小計	1,478	130,193	1,384	127,248	94	2,944	6.8	2.3
	市町村	2,090	75,747	2,046	88,702	44	-12,954	2.2	-14.6
	地方公社	7	1,042	11	1,303	-4	-261	-36.4	-20.0
	その他	116	8,969	140	9,452	-24	-483	-17.1	-5.1
	合計	4,078	304,203	3,941	289,711	137	14,491	3.5	5.0



市町村別前払金保証取扱高(12月単月)

【金額単位:百万円】

発注者	区分	令和2年12月		令和元年12月		増減額		増減率(%)	
		件数	請負金額	件数	請負金額	件数	請負金額	件数	請負金額
市	盛岡市	12	435	15	358	-3	77	-20.0	21.7
	釜石市	5	307	14	825	-9	-518	-64.3	-62.8
	宮古市	18	568	12	275	6	293	50.0	106.7
	一関市	5	418	6	71	-1	347	-16.7	483.9
	大船渡市	2	23	4	66	-2	-43	-50.0	-65.0
	花巻市	5	109	7	245	-2	-135	-28.6	-55.4
	北上市	5	20	8	196	-3	-176	-37.5	-89.8
	久慈市	6	134	4	180	2	-46	50.0	-25.5
	遠野市	2	6	1	5	1	0	100.0	9.7
	陸前高田市	21	736	19	1,055	2	-318	10.5	-30.2
	二戸市	3	120	2	32	1	87	50.0	264.3
	八幡平市	2	20	6	109	-4	-88	-66.7	-81.1
	奥州市	10	183	7	22	3	160	42.9	701.6
	滝沢市	2	21	1	3	1	18	100.0	601.8
小計	98	3,106	106	3,449	-8	-342	-7.5	-9.9	
町	雫石町	0	0	1	18	-1	-18	-100.0	-100.0
	葛巻町	1	34	4	112	-3	-77	-75.0	-69.3
	岩手町	5	70	2	50	3	20	150.0	40.7
	紫波町	1	30	3	24	-2	5	-66.7	23.5
	矢巾町	5	33	2	46	3	-13	150.0	-29.0
	金ヶ崎町	8	59	4	17	4	42	100.0	239.3
	平泉町	0	0	2	8	-2	-8	-100.0	-100.0
	住田町	0	0	0	0	0	0	-	-
	大槌町	2	25	6	30	-4	-4	-66.7	-15.7
	岩泉町	2	8	0	0	2	8	-	-
	山田町	3	124	5	244	-2	-119	-40.0	-48.9
	軽米町	2	9	2	13	0	-4	0.0	-30.5
	一戸町	4	23	1	17	3	6	300.0	36.9
	西和賀町	0	0	0	0	0	0	-	-
	洋野町	0	0	2	33	-2	-33	-100.0	-100.0
小計	33	420	34	617	-1	-197	-2.9	-32.0	
村	田野畑村	2	23	1	1	1	21	100.0	1,580.0
	普代村	2	43	0	0	2	43	-	-
	野田村	5	169	2	50	3	119	150.0	235.2
	九戸村	3	55	3	207	0	-151	0.0	-73.2
	小計	12	291	6	259	6	32	100.0	12.5
合計	143	3,818	146	4,326	-3	-507	-2.1	-11.7	

市町村別前払金保証取扱高(4~12月累計)

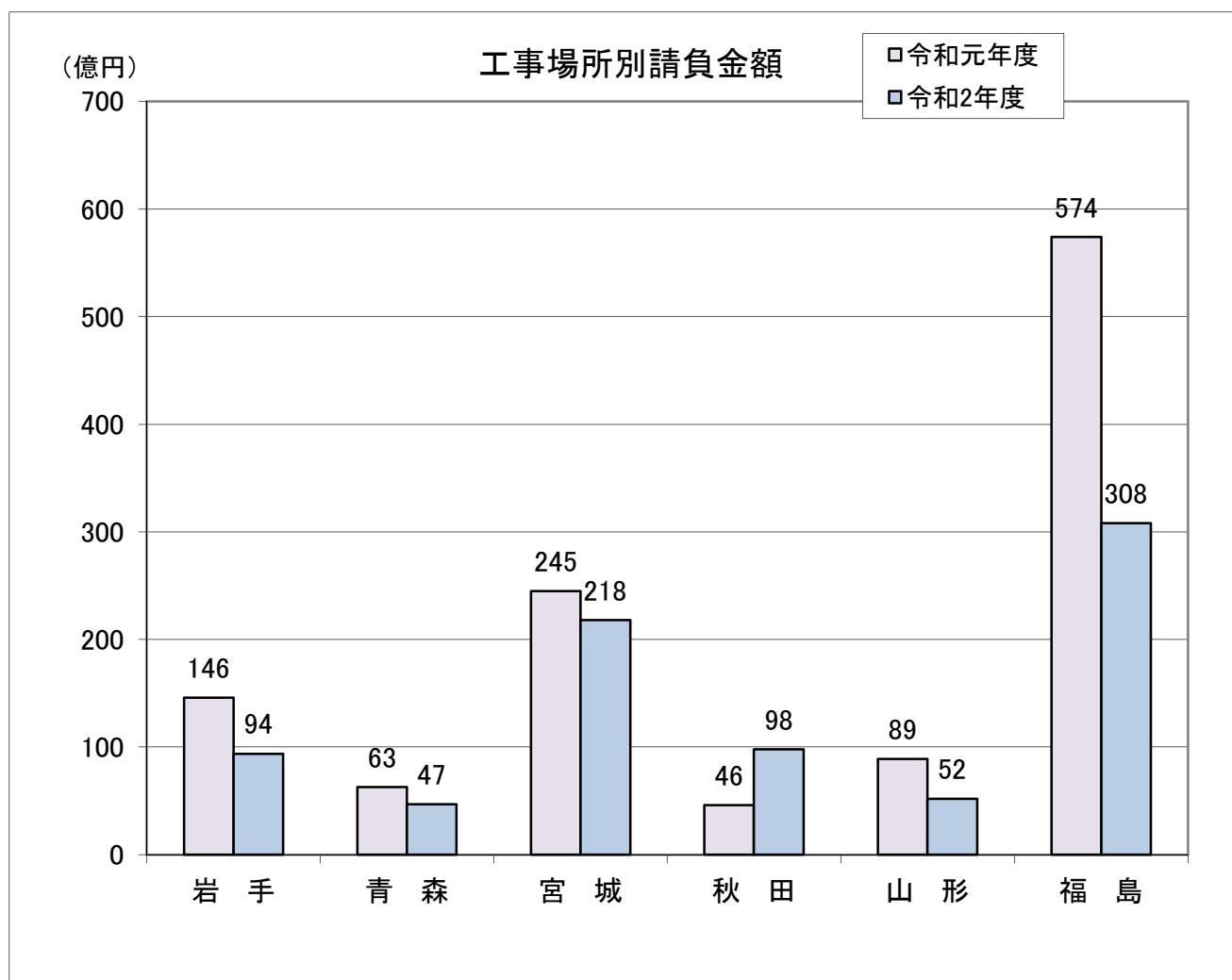
【金額単位:百万円】

区分 発注者		令和2年12月		令和元年12月		増減額		増減率(%)	
		件数	請負金額	件数	請負金額	件数	請負金額	件数	請負金額
市	盛岡市	215	10,578	236	12,035	-21	-1,457	-8.9	-12.1
	釜石市	120	4,566	106	6,576	14	-2,009	13.2	-30.6
	宮古市	228	7,099	186	6,215	42	883	22.6	14.2
	一関市	176	4,976	204	5,558	-28	-581	-13.7	-10.5
	大船渡市	58	2,853	60	3,809	-2	-955	-3.3	-25.1
	花巻市	104	3,813	103	3,627	1	185	1.0	5.1
	北上市	98	5,135	105	4,206	-7	928	-6.7	22.1
	久慈市	91	2,085	63	1,597	28	488	44.4	30.6
	遠野市	32	1,580	40	1,970	-8	-390	-20.0	-19.8
	陸前高田市	114	10,160	111	15,665	3	-5,505	2.7	-35.1
	二戸市	43	1,289	50	1,136	-7	153	-14.0	13.5
	八幡平市	36	1,399	58	4,374	-22	-2,974	-37.9	-68.0
	奥州市	110	3,056	121	3,880	-11	-823	-9.1	-21.2
	滝沢市	47	891	44	1,385	3	-494	6.8	-35.7
	小計	1,472	59,486	1,487	72,037	-15	-12,551	-1.0	-17.4
町	雫石町	26	446	34	971	-8	-524	-23.5	-54.0
	葛巻町	13	-2,355	18	2,994	-5	-5,349	-27.8	-178.7
	岩手町	16	325	18	289	-2	36	-11.1	12.7
	紫波町	23	605	16	220	7	385	43.8	174.5
	矢巾町	42	457	60	1,261	-18	-804	-30.0	-63.8
	金ヶ崎町	56	800	34	728	22	72	64.7	9.9
	平泉町	39	769	34	736	5	32	14.7	4.5
	住田町	12	492	14	190	-2	301	-14.3	158.2
	大槌町	53	4,489	52	1,920	1	2,569	1.9	133.8
	岩泉町	22	806	19	903	3	-96	15.8	-10.7
	山田町	47	1,435	34	1,038	13	397	38.2	38.2
	軽米町	21	934	24	628	-3	306	-12.5	48.8
	一戸町	25	519	45	450	-20	69	-44.4	15.5
	西和賀町	28	459	41	629	-13	-170	-31.7	-27.0
	洋野町	35	839	18	649	17	190	94.4	29.4
	小計	458	11,028	461	13,611	-3	-2,583	-0.7	-19.0
村	田野畑村	78	3,461	45	1,592	33	1,868	73.3	117.3
	普代村	48	1,137	8	326	40	810	500.0	248.2
	野田村	23	479	19	528	4	-49	21.1	-9.3
	九戸村	11	153	26	605	-15	-451	-57.7	-74.6
		小計	160	5,232	98	3,053	62	2,179	63.3
	合計	2,090	75,747	2,046	88,702	44	-12,954	2.2	-14.6

東北6県の前払金保証取扱高(12月単月)

【金額単位：百万円】

区分 工事場所	令和2年12月		令和元年12月		増減額		増減率(%)	
	件数	請負金額	件数	請負金額	件数	請負金額	件数	請負金額
岩手	255	9,452	272	14,646	-17	-5,194	-6.3	-35.5
青森	130	4,795	175	6,307	-45	-1,512	-25.7	-24.0
宮城	493	21,885	474	24,568	19	-2,682	4.0	-10.9
秋田	83	9,806	74	4,626	9	5,179	12.2	111.9
山形	218	5,221	182	8,944	36	-3,722	19.8	-41.6
福島	560	30,857	569	57,473	-9	-26,616	-1.6	-46.3
合計	1,739	82,018	1,746	116,568	-7	-34,549	-0.4	-29.6



東北6県の前払金保証取扱高(4~12月累計)

【金額単位：百万円】

工事場所	令和2年12月		令和元年12月		増減額		増減率(%)	
	件数	請負金額	件数	請負金額	件数	請負金額	件数	請負金額
岩手	4,078	304,203	3,941	289,711	137	14,491	3.5	5.0
青森	3,437	156,829	3,320	159,725	117	-2,895	3.5	-1.8
宮城	5,567	380,381	5,322	373,491	245	6,889	4.6	1.8
秋田	2,327	152,329	2,357	142,463	-30	9,865	-1.3	6.9
山形	3,048	144,997	3,287	165,432	-239	-20,435	-7.3	-12.4
福島	6,443	746,970	5,925	493,825	518	253,144	8.7	51.3
合計	24,900	1,885,710	24,152	1,624,650	748	261,060	3.1	16.1

