

前払金保証工事から見た 岩手県内の公共工事の動向

(令和3年1月)

◆保証統計の集計基準について

- 当社が前払金保証を行った岩手県内の工事について集計しています。
- 集計は、当社が前払金保証契約を締結した日(保証契約日といいます。)を基準としています。工事の請負契約日と保証契約日との間には、若干のタイムラグ(概ね半月以内)が発生する場合があります。



東日本建設業保証株式会社

岩手支店

〒020-0873 盛岡市松尾町17番9号 岩手県建設会館2階

TEL 019-624-4480 FAX 0120-027-216

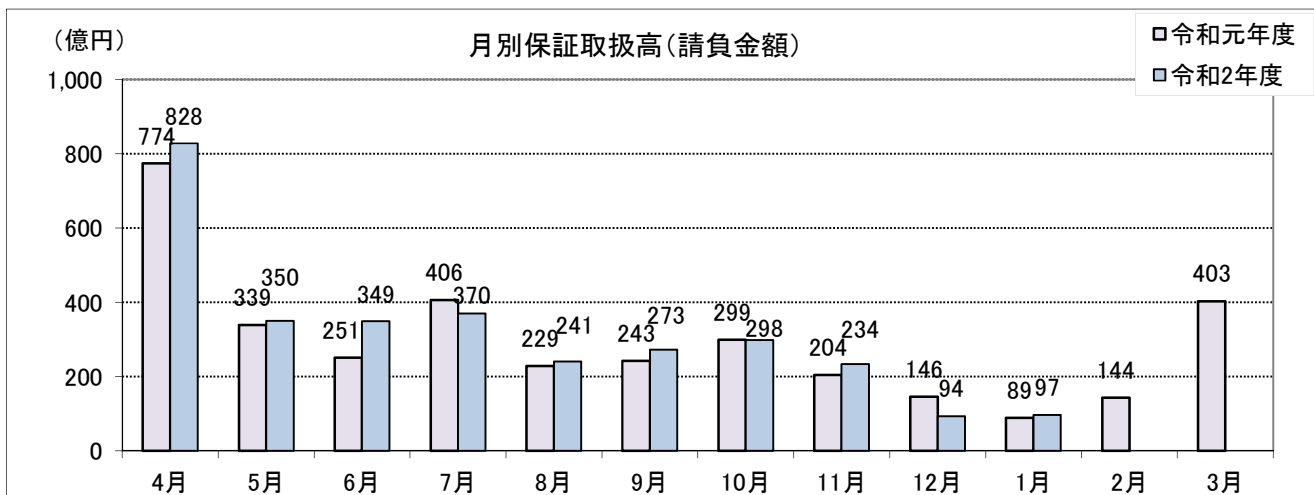
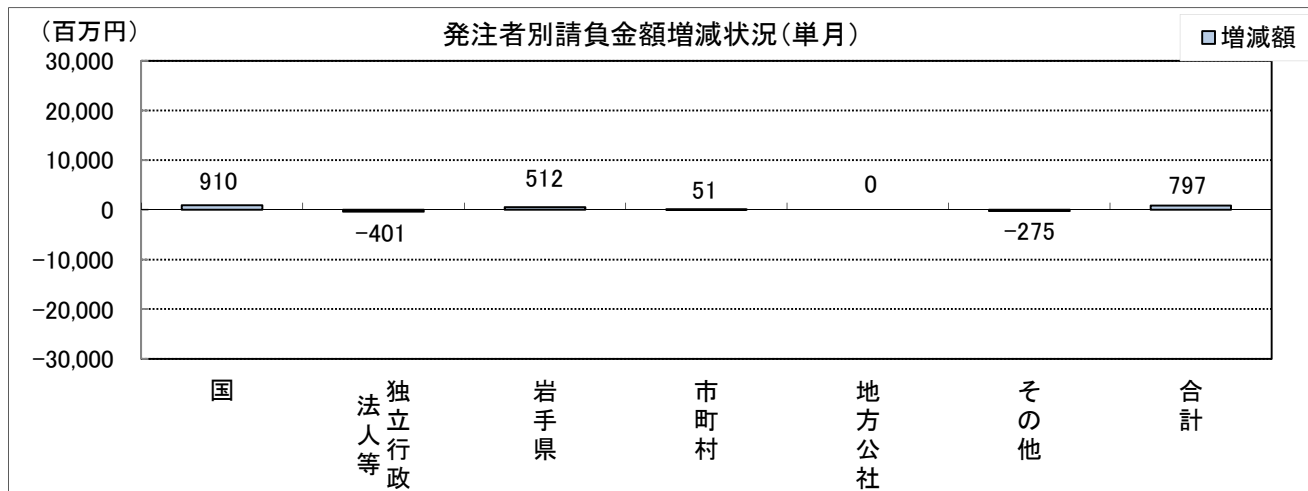
<https://www.ejcs.co.jp>

岩手県内発注者別の前払金保証取扱高(1月単月)

当月の保証取扱は、件数が169件(前年同月比3.7%増)、請負金額が97億円(同8.9%増)となった。

【金額単位:百万円】

発注者	区分	令和3年1月		令和2年1月		増減額		増減率(%)	
		件数	請負金額	件数	請負金額	件数	請負金額	件数	請負金額
国	農林水産省	1	277	2	21	-1	256	-50.0	1,209.9
	国土交通省	2	3,120	7	2,805	-5	315	-71.4	11.2
	その他	2	360	1	22	1	338	100.0	1,524.6
	小計	5	3,759	10	2,848	-5	910	-50.0	32.0
独立行政法人等	国立大学法人	0	0	3	332	-3	-332	-	-
	東日本高速道路(株)	0	0	1	35	-1	-35	-	-
	都市再生機構	0	0	2	33	-2	-33	-	-
	その他	0	0	0	0	0	0	-	-
	小計	0	0	6	401	-6	-401	-100.0	-
岩手県	県土整備部	29	2,287	32	1,915	-3	371	-9.4	19.4
	農林水産部	11	1,093	17	945	-6	147	-35.3	15.6
	その他	10	152	6	158	4	-6	66.7	-4.0
	小計	50	3,532	55	3,020	-5	512	-9.1	17.0
市町村		114	2,452	87	2,400	27	51	31.0	2.1
地方公社		0	0	0	0	0	0	-	-
その他		0	12	5	288	-5	-275	-	-95.6
合計		169	9,756	163	8,958	6	797	3.7	8.9

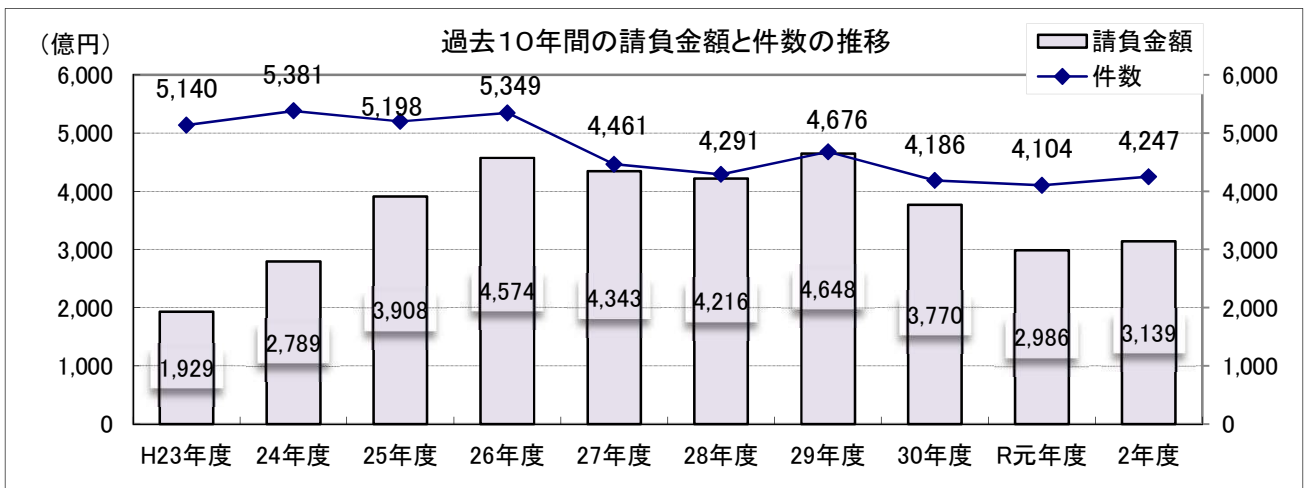
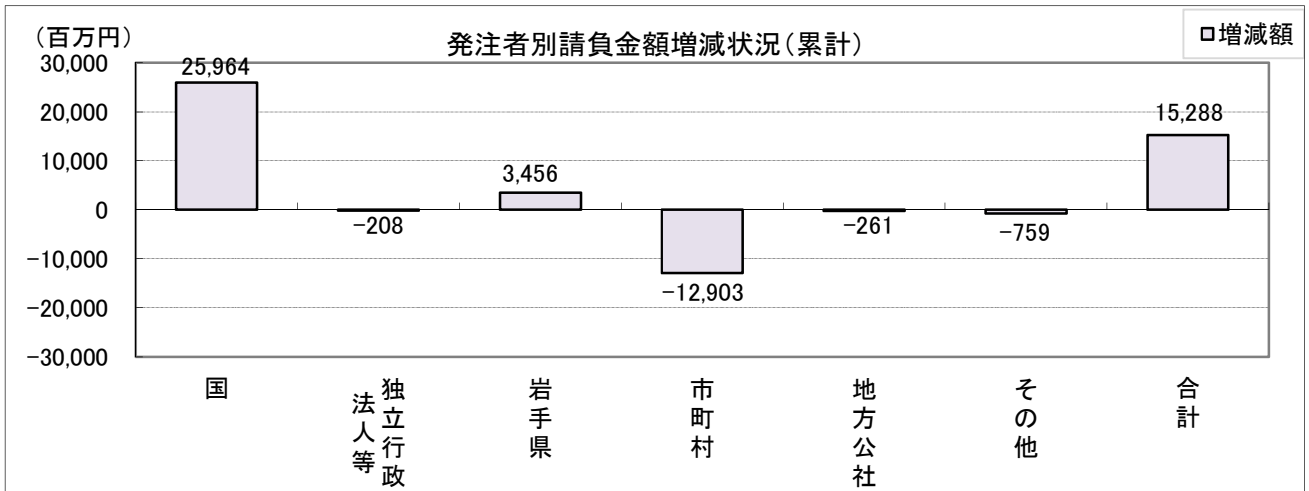


岩手県内発注者別の前払金保証取扱高(4~1月累計)

1月までの保証取扱は、件数が4,247件(前年同期比3.5%増)、請負金額が3,139億円(同5.1%増)となっている。

【金額単位:百万円】

発注者	区分	令和3年1月		令和2年1月		増減額		増減率(%)	
		件数	請負金額	件数	請負金額	件数	請負金額	件数	請負金額
国	農林水産省	128	10,620	128	8,728	0	1,891	0.0	21.7
	国土交通省	211	73,976	177	49,621	34	24,354	19.2	49.1
	その他	14	843	26	1,126	-12	-282	-46.2	-25.1
	小計	353	85,440	331	59,476	22	25,964	6.6	43.7
独立行政法人等	国立大学法人	8	318	8	478	0	-159	0.0	-33.4
	東日本高速道路(株)	18	5,026	13	1,773	5	3,252	38.5	183.4
	都市再生機構	6	443	18	4,110	-12	-3,667	-66.7	-89.2
	その他	7	780	6	414	1	365	16.7	88.2
小計	39	6,569	45	6,777	-6	-208	-13.3	-3.1	
岩手県	県土整備部	981	87,145	940	86,997	41	148	4.4	0.2
	農林水産部	376	33,362	312	33,443	64	-81	20.5	-0.2
	その他	171	13,218	187	9,828	-16	3,390	-8.6	34.5
	小計	1,528	133,725	1,439	130,269	89	3,456	6.2	2.7
市町村		2,204	78,200	2,133	91,103	71	-12,903	3.3	-14.2
地方公社		7	1,042	11	1,303	-4	-261	-36.4	-20.0
その他		116	8,981	145	9,740	-29	-759	-20.0	-7.8
合計		4,247	313,959	4,104	298,670	143	15,288	3.5	5.1



市町村別前払金保証取扱高(1月単月)

【金額単位:百万円】

発注者	区分	令和3年1月		令和2年1月		増減額		増減率(%)	
		件数	請負金額	件数	請負金額	件数	請負金額	件数	請負金額
市	盛岡市	5	78	8	361	-3	-282	-37.5	-78.2
	釜石市	12	197	8	386	4	-188	50.0	-48.9
	宮古市	13	316	11	146	2	169	18.2	115.9
	一関市	2	14	2	34	0	-19	0.0	-56.2
	大船渡市	6	75	3	45	3	30	100.0	66.5
	花巻市	4	56	1	27	3	29	300.0	108.2
	北上市	6	255	9	149	-3	105	-33.3	70.9
	久慈市	12	195	3	14	9	180	300.0	1,223.2
	遠野市	3	14	2	34	1	-20	50.0	-58.3
	陸前高田市	9	254	7	290	2	-36	28.6	-12.4
	二戸市	1	213	3	84	-2	128	-66.7	152.3
	八幡平市	3	66	0	0	3	66	-	-
	奥州市	9	74	4	74	5	0	125.0	1.1
	滝沢市	-1	-2	1	32	-2	-35	-200.0	-109.0
小計	84	1,810	62	1,681	22	129	35.5	7.7	
町	雫石町	0	0	1	20	-1	-20	-100.0	-100.0
	葛巻町	1	246	0	0	1	246	-	-
	岩手町	2	15	0	0	2	15	-	-
	紫波町	1	20	1	9	0	11	0.0	112.4
	矢巾町	0	0	3	36	-3	-36	-100.0	-100.0
	金ヶ崎町	3	23	2	38	1	-14	50.0	-37.2
	平泉町	1	1	2	5	-1	-4	-50.0	-74.7
	住田町	2	7	1	2	1	5	100.0	263.6
	大槌町	4	50	8	388	-4	-338	-50.0	-87.1
	岩泉町	-1	-4	0	0	-1	-4	-	-
	山田町	9	108	6	216	3	-108	50.0	-50.0
	軽米町	0	0	0	0	0	0	-	-
	一戸町	2	26	1	1	1	24	100.0	1,563.4
	西和賀町	1	1	0	0	1	1	-	-
	洋野町	0	0	0	0	0	0	-	-
小計	25	497	25	719	0	-221	0.0	-30.9	
村	田野畑村	0	0	0	0	0	0	-	-
	普代村	2	79	0	0	2	79	-	-
	野田村	2	55	0	0	2	55	-	-
	九戸村	1	8	0	0	1	8	-	-
小計	5	143	0	0	5	143	-	-	
合計	114	2,452	87	2,400	27	51	31.0	2.1	

市町村別前払金保証取扱高(4~1月累計)

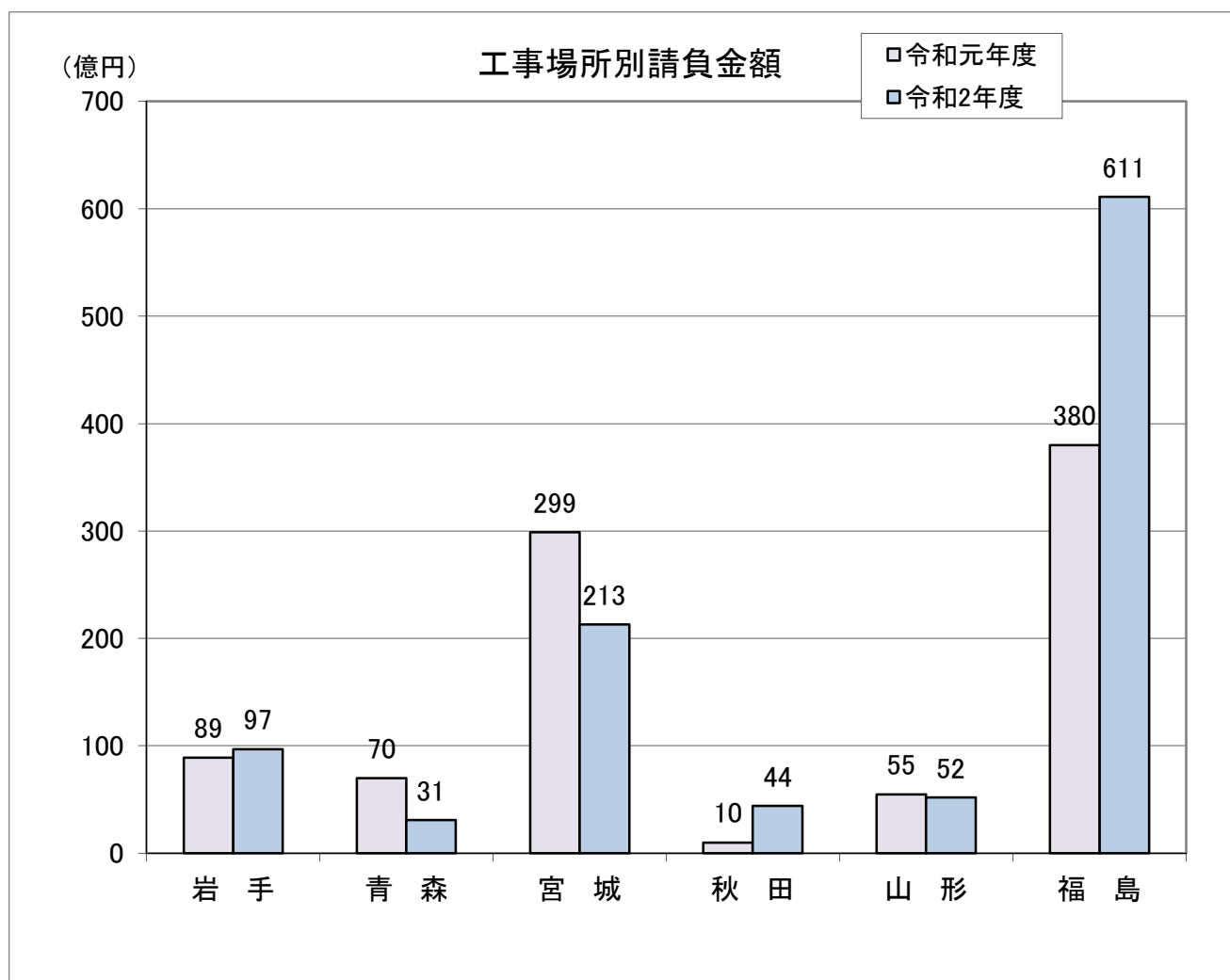
【金額単位:百万円】

発注者		令和3年1月		令和2年1月		増減額		増減率(%)	
		件数	請負金額	件数	請負金額	件数	請負金額	件数	請負金額
市	盛岡市	220	10,656	244	12,396	-24	-1,739	-9.8	-14.0
	釜石市	132	4,763	114	6,962	18	-2,198	15.8	-31.6
	宮古市	241	7,415	197	6,362	44	1,053	22.3	16.6
	一関市	178	4,991	206	5,592	-28	-600	-13.6	-10.7
	大船渡市	64	2,929	63	3,855	1	-925	1.6	-24.0
	花巻市	108	3,869	104	3,654	4	215	3.8	5.9
	北上市	104	5,390	114	4,355	-10	1,034	-8.8	23.8
	久慈市	103	2,281	66	1,612	37	669	56.1	41.5
	遠野市	35	1,595	42	2,005	-7	-410	-16.7	-20.4
	陸前高田市	123	10,414	118	15,955	5	-5,541	4.2	-34.7
	二戸市	44	1,503	53	1,220	-9	282	-17.0	23.1
	八幡平市	39	1,465	58	4,374	-19	-2,908	-32.8	-66.5
	奥州市	119	3,131	125	3,954	-6	-822	-4.8	-20.8
	滝沢市	46	888	45	1,418	1	-530	2.2	-37.4
小計		1,556	61,297	1,549	73,719	7	-12,421	0.5	-16.8
町	雫石町	26	446	35	992	-9	-545	-25.7	-55.0
	葛巻町	14	-2,109	18	2,994	-4	-5,103	-22.2	-170.4
	岩手町	18	341	18	289	0	52	0.0	18.1
	紫波町	24	626	17	230	7	396	41.2	171.9
	矢巾町	42	457	63	1,297	-21	-840	-33.3	-64.8
	金ヶ崎町	59	824	36	766	23	58	63.9	7.6
	平泉町	40	771	36	742	4	28	11.1	3.9
	住田町	14	500	15	192	-1	307	-6.7	159.4
	大槌町	57	4,540	60	2,308	-3	2,231	-5.0	96.6
	岩泉町	21	801	19	903	2	-101	10.5	-11.2
	山田町	56	1,543	40	1,254	16	288	40.0	23.0
	軽米町	21	934	24	628	-3	306	-12.5	48.8
	一戸町	27	546	46	451	-19	94	-41.3	20.9
	西和賀町	29	460	41	629	-12	-168	-29.3	-26.8
	洋野町	35	839	18	649	17	190	94.4	29.4
小計		483	11,526	486	14,331	-3	-2,805	-0.6	-19.6
村	田野畑村	78	3,461	45	1,592	33	1,868	73.3	117.3
	普代村	50	1,217	8	326	42	890	525.0	272.5
	野田村	25	535	19	528	6	6	31.6	1.2
	九戸村	12	162	26	605	-14	-442	-53.8	-73.2
小計		165	5,376	98	3,053	67	2,323	68.4	76.1
合計		2,204	78,200	2,133	91,103	71	-12,903	3.3	-14.2

東北6県の前払金保証取扱高(1月単月)

【金額単位：百万円】

区分 工事場所	令和3年1月		令和2年1月		増減額		増減率(%)	
	件数	請負金額	件数	請負金額	件数	請負金額	件数	請負金額
岩手	169	9,756	163	8,958	6	797	3.7	8.9
青森	70	3,168	97	7,002	-27	-3,834	-27.8	-54.8
宮城	398	21,340	435	29,938	-37	-8,597	-8.5	-28.7
秋田	22	4,433	41	1,033	-19	3,400	-46.3	329.1
山形	141	5,298	137	5,511	4	-213	2.9	-3.9
福島	361	61,162	373	38,081	-12	23,080	-3.2	60.6
合計	1,161	105,158	1,246	90,525	-85	14,633	-6.8	16.2



東北6県の前払金保証取扱高(4~1月累計)

【金額単位：百万円】

工事場所	令和3年1月		令和2年1月		増減額		増減率(%)	
	件数	請負金額	件数	請負金額	件数	請負金額	件数	請負金額
岩手	4,247	313,959	4,104	298,670	143	15,288	3.5	5.1
青森	3,507	159,997	3,417	166,727	90	-6,730	2.6	-4.0
宮城	5,965	401,721	5,757	403,430	208	-1,708	3.6	-0.4
秋田	2,349	156,762	2,398	143,496	-49	13,265	-2.0	9.2
山形	3,189	150,295	3,424	170,943	-235	-20,648	-6.9	-12.1
福島	6,804	808,132	6,298	531,906	506	276,225	8.0	51.9
合計	26,061	1,990,869	25,398	1,715,176	663	275,693	2.6	16.1

