

# 前払金保証工事から見た 岩手県内の公共工事の動向

(令和3年2月)

◆保証統計の集計基準について

- 当社が前払金保証を行った岩手県内の工事について集計しています。
- 集計は、当社が前払金保証契約を締結した日(保証契約日といいます。)を基準としています。工事の請負契約日と保証契約日との間には、若干のタイムラグ(概ね半月以内)が発生する場合があります。



東日本建設業保証株式会社

岩手支店

〒020-0873 盛岡市松尾町17番9号 岩手県建設会館2階

TEL 019-624-4480 FAX 0120-027-216

<https://www.ejcs.co.jp>

---

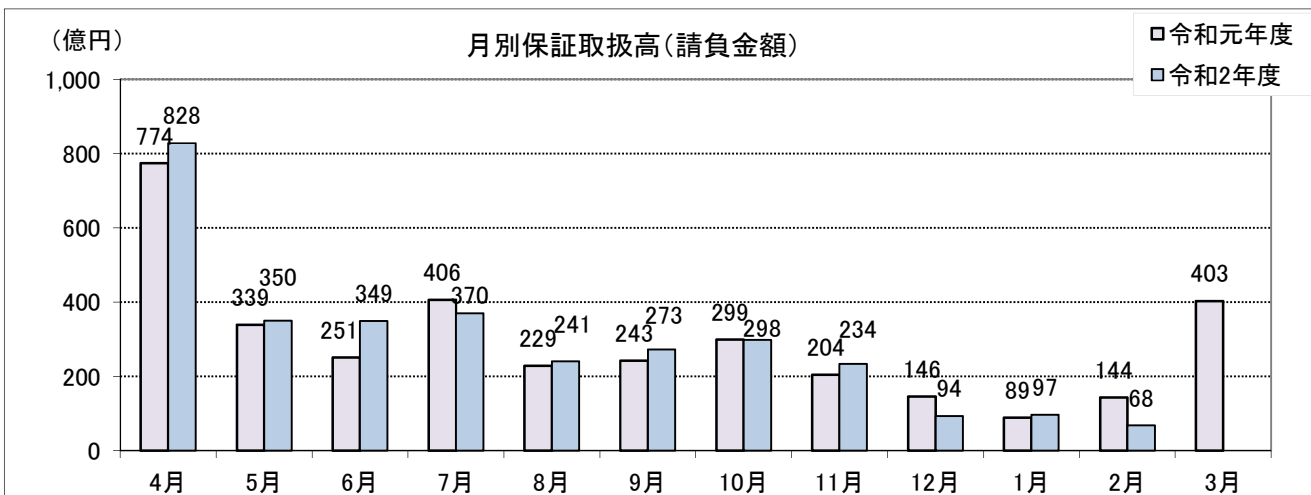
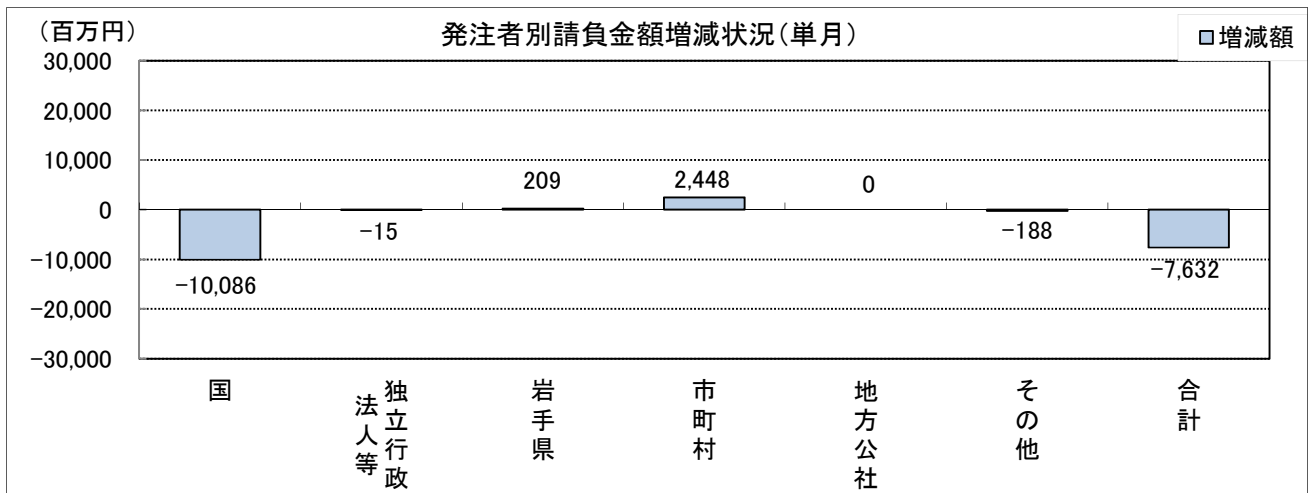
---

# 岩手県内発注者別の前払金保証取扱高(2月単月)

当月の保証取扱は、件数が87件(前年同月比-32.6%減)、請負金額が68億円(同-52.9%減)となった。

【金額単位:百万円】

発注者	区分	令和3年2月		令和2年2月		増減額		増減率(%)	
		件数	請負金額	件数	請負金額	件数	請負金額	件数	請負金額
国	農林水産省	2	111	1	84	1	26	100.0	31.9
	国土交通省	1	321	19	10,392	-18	-10,071	-94.7	-96.9
	その他	0	0	1	41	-1	-41	-	-
	小計	3	432	21	10,519	-18	-10,086	-85.7	-95.9
独立行政法人等	国立大学法人	1	10	0	0	1	10	-	-
	東日本高速道路(株)	1	17	0	0	1	17	-	-
	都市再生機構	0	0	0	0	0	0	-	-
	その他	0	0	1	42	-1	-42	-	-
小計	2	27	1	42	1	-15	100.0	-35.6	
岩手県	県土整備部	14	1,125	24	962	-10	162	-41.7	16.9
	農林水産部	11	414	11	340	0	73	0.0	21.5
	その他	2	4	1	31	1	-26	100.0	-85.6
	小計	27	1,544	36	1,335	-9	209	-25.0	15.7
市町村	53	4,617	67	2,168	-14	2,448	-20.9	112.9	
地方公社	0	0	0	0	0	0	-	-	
その他	2	179	4	367	-2	-188	-50.0	-51.2	
合計		87	6,801	129	14,433	-42	-7,632	-32.6	-52.9

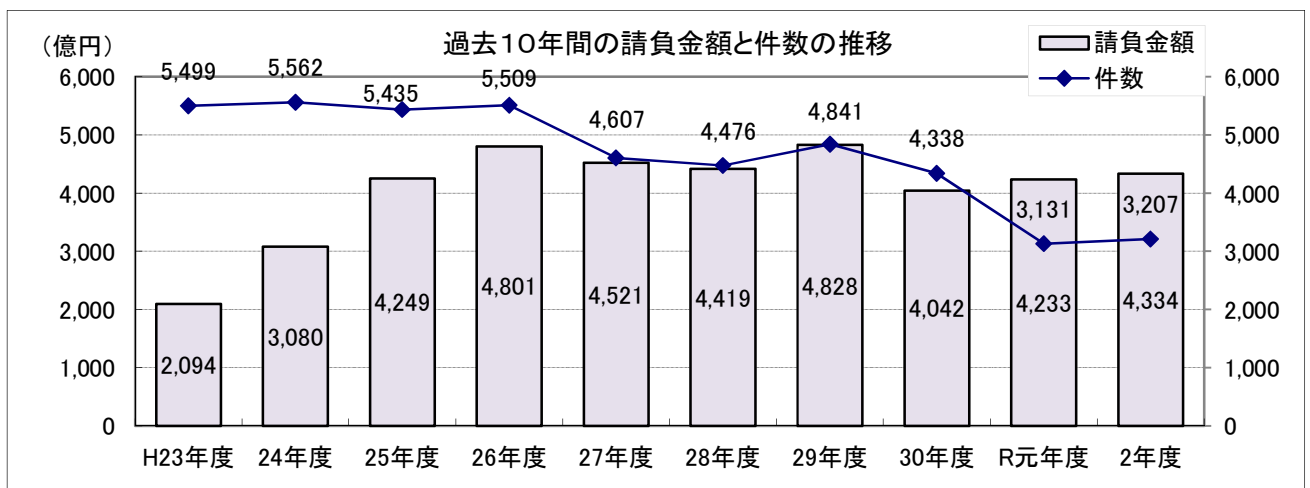
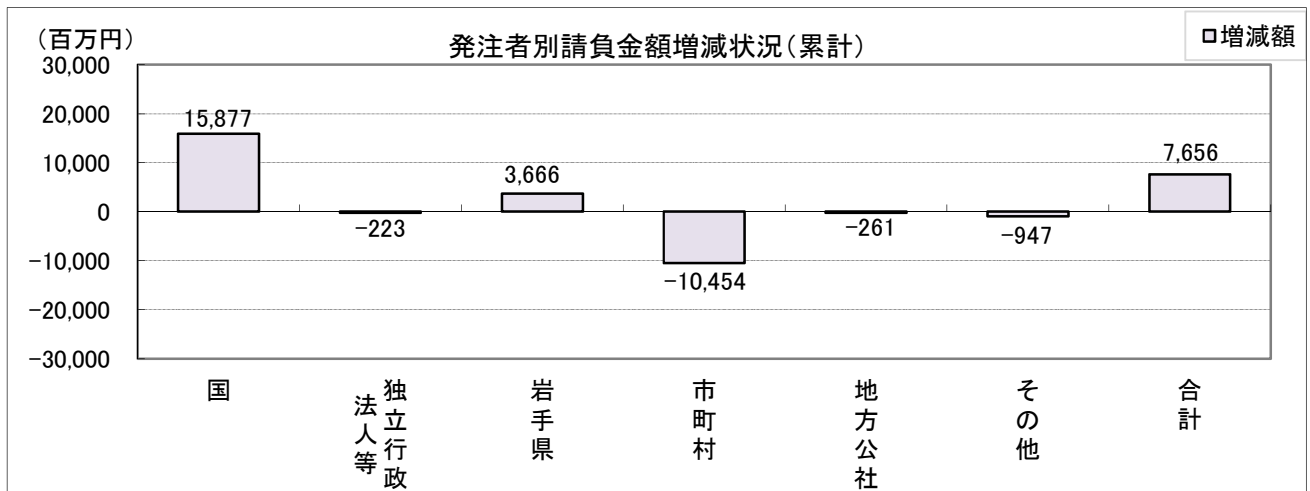


# 岩手県内発注者別の前払金保証取扱高(4~2月累計)

2月までの保証取扱は、件数が4,334件(前年同期比2.4%増)、請負金額が3,207億円(同2.4%増)となっている。

【金額単位:百万円】

発注者	区分	令和3年2月		令和2年2月		増減額		増減率(%)	
		件数	請負金額	件数	請負金額	件数	請負金額	件数	請負金額
国	農林水産省	130	10,731	129	8,812	1	1,918	0.8	21.8
	国土交通省	212	74,297	196	60,014	16	14,283	8.2	23.8
	その他	14	843	27	1,168	-13	-324	-48.1	-27.8
	小計	356	85,873	352	69,995	4	15,877	1.1	22.7
独立行政法人等	国立大学法人	9	328	8	478	1	-149	12.5	-31.3
	東日本高速道路(株)	19	5,043	13	1,773	6	3,270	46.2	184.4
	都市再生機構	6	443	18	4,110	-12	-3,667	-66.7	-89.2
	その他	7	780	7	457	0	323	0.0	70.6
小計	41	6,596	46	6,820	-5	-223	-10.9	-3.3	
岩手県	県土整備部	995	88,270	964	87,959	31	310	3.2	0.4
	農林水産部	387	33,776	323	33,784	64	-8	19.8	0.0
	その他	173	13,222	188	9,859	-15	3,363	-8.0	34.1
小計	1,555	135,270	1,475	131,604	80	3,666	5.4	2.8	
市町村		2,257	82,817	2,200	93,272	57	-10,454	2.6	-11.2
地方公社		7	1,042	11	1,303	-4	-261	-36.4	-20.0
その他		118	9,161	149	10,108	-31	-947	-20.8	-9.4
合計		4,334	320,761	4,233	313,104	101	7,656	2.4	2.4



# 市町村別前払金保証取扱高(2月単月)

【金額単位:百万円】

発注者	区分	令和3年2月		令和2年2月		増減額		増減率(%)	
		件数	請負金額	件数	請負金額	件数	請負金額	件数	請負金額
市	盛岡市	2	133	4	155	-2	-22	-50.0	-14.2
	釜石市	2	11	10	306	-8	-295	-80.0	-96.2
	宮古市	7	197	9	296	-2	-99	-22.2	-33.4
	一関市	3	74	4	112	-1	-37	-25.0	-33.8
	大船渡市	1	23	2	286	-1	-263	-50.0	-91.9
	花巻市	2	24	1	92	1	-68	100.0	-73.8
	北上市	5	142	0	0	5	142	-	-
	久慈市	1	2	1	1	0	1	0.0	80.6
	遠野市	2	31	0	0	2	31	-	-
	陸前高田市	2	46	6	181	-4	-135	-66.7	-74.7
	二戸市	2	15	2	98	0	-83	0.0	-84.5
	八幡平市	0	0	1	1	-1	-1	-	-
	奥州市	1	147	2	56	-1	90	-50.0	159.6
	滝沢市	0	0	0	112	0	-112	-	-
小計		30	849	42	1,702	-12	-853	-28.6	-50.1
町	雫石町	1	2	1	10	0	-8	0.0	-76.8
	葛巻町	4	3,339	0	0	4	3,339	-	-
	岩手町	1	75	0	0	1	75	-	-
	紫波町	1	2	2	9	-1	-7	-50.0	-73.9
	矢巾町	1	1	1	61	0	-59	0.0	-97.9
	金ヶ崎町	0	0	0	18	0	-18	-	-
	平泉町	1	10	2	3	-1	7	-50.0	219.9
	住田町	1	5	2	19	-1	-14	-50.0	-74.2
	大槌町	0	0	3	137	-3	-137	-	-
	岩泉町	0	0	0	0	0	0	-	-
	山田町	5	78	6	94	-1	-16	-16.7	-17.2
	軽米町	0	0	0	0	0	0	-	-
	一戸町	2	10	0	0	2	10	-	-
	西和賀町	0	0	0	0	0	0	-	-
	洋野町	0	0	0	0	0	0	-	-
小計		17	3,526	17	354	0	3,171	0.0	893.6
村	田野畑村	3	155	4	50	-1	104	-25.0	206.5
	普代村	2	78	1	3	1	75	100.0	1,951.4
	野田村	1	7	2	41	-1	-34	-50.0	-81.8
	九戸村	0	0	1	14	-1	-14	-	-
小計		6	241	8	111	-2	130	-25.0	117.8
合計		53	4,617	67	2,168	-14	2,448	-20.9	112.9

# 市町村別前払金保証取扱高(4~2月累計)

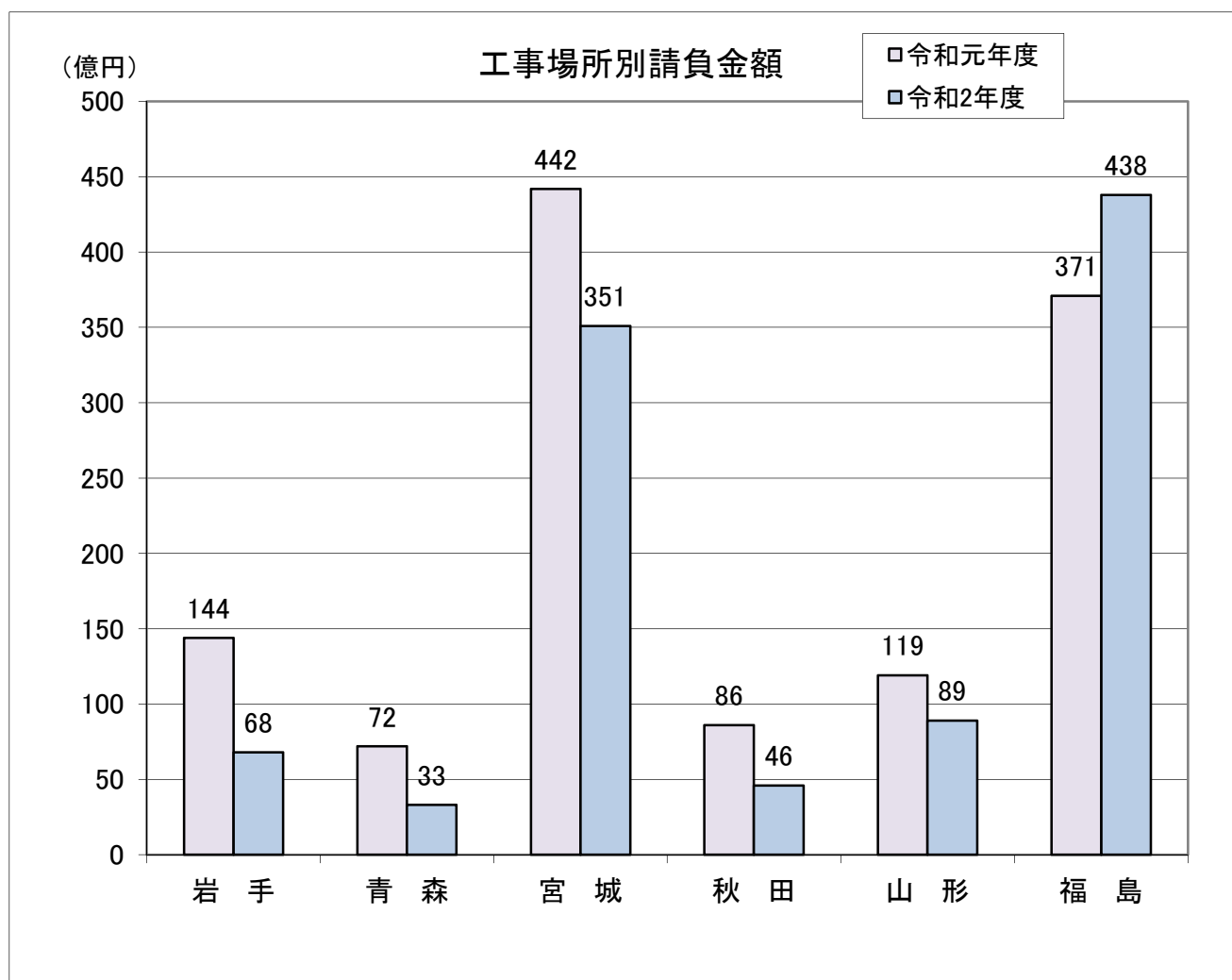
【金額単位:百万円】

区分 発注者		令和3年2月		令和2年2月		増減額		増減率(%)	
		件数	請負金額	件数	請負金額	件数	請負金額	件数	請負金額
市	盛岡市	222	10,790	248	12,552	-26	-1,761	-10.5	-14.0
	釜石市	134	4,775	124	7,269	10	-2,493	8.1	-34.3
	宮古市	248	7,613	206	6,658	42	954	20.4	14.3
	一関市	181	5,066	210	5,704	-29	-638	-13.8	-11.2
	大船渡市	65	2,952	65	4,141	0	-1,188	0.0	-28.7
	花巻市	110	3,893	105	3,746	5	146	4.8	3.9
	北上市	109	5,532	114	4,355	-5	1,176	-4.4	27.0
	久慈市	104	2,284	67	1,613	37	670	55.2	41.6
	遠野市	37	1,626	42	2,005	-5	-379	-11.9	-18.9
	陸前高田市	125	10,460	124	16,137	1	-5,676	0.8	-35.2
	二戸市	46	1,518	55	1,319	-9	199	-16.4	15.1
	八幡平市	39	1,465	59	4,375	-20	-2,909	-33.9	-66.5
	奥州市	120	3,278	127	4,011	-7	-732	-5.5	-18.3
	滝沢市	46	888	45	1,530	1	-642	2.2	-42.0
	小計	1,586	62,146	1,591	75,421	-5	-13,274	-0.3	-17.6
町	雫石町	27	449	36	1,003	-9	-553	-25.0	-55.2
	葛巻町	18	1,230	18	2,994	0	-1,764	0.0	-58.9
	岩手町	19	417	18	289	1	128	5.6	44.4
	紫波町	25	629	19	240	6	388	31.6	161.9
	矢巾町	43	458	64	1,358	-21	-900	-32.8	-66.3
	金ヶ崎町	59	824	36	784	23	40	63.9	5.1
	平泉町	41	781	38	745	3	36	7.9	4.8
	住田町	15	505	17	212	-2	292	-11.8	137.6
	大槌町	57	4,540	63	2,446	-6	2,094	-9.5	85.6
	岩泉町	21	801	19	903	2	-101	10.5	-11.2
	山田町	61	1,621	46	1,349	15	272	32.6	20.2
	軽米町	21	934	24	628	-3	306	-12.5	48.8
	一戸町	29	556	46	451	-17	104	-37.0	23.2
	西和賀町	29	460	41	629	-12	-168	-29.3	-26.8
	洋野町	35	839	18	649	17	190	94.4	29.4
	小計	500	15,052	503	14,685	-3	366	-0.6	2.5
村	田野畑村	81	3,616	49	1,643	32	1,973	65.3	120.1
	普代村	52	1,296	9	330	43	965	477.8	292.0
	野田村	26	542	21	570	5	-27	23.8	-4.8
	九戸村	12	162	27	620	-15	-457	-55.6	-73.8
	小計	171	5,618	106	3,164	65	2,453	61.3	77.5
	合計	2,257	82,817	2,200	93,272	57	-10,454	2.6	-11.2

# 東北6県の前払金保証取扱高(2月単月)

【金額単位：百万円】

区分 工事場所	令和3年2月		令和2年2月		増減額		増減率(%)	
	件数	請負金額	件数	請負金額	件数	請負金額	件数	請負金額
岩手	87	6,801	129	14,433	-42	-7,632	-32.6	-52.9
青森	77	3,334	87	7,251	-10	-3,916	-11.5	-54.0
宮城	347	35,168	403	44,249	-56	-9,081	-13.9	-20.5
秋田	60	4,600	37	8,616	23	-4,016	62.2	-46.6
山形	110	8,938	99	11,964	11	-3,025	11.1	-25.3
福島	244	43,823	378	37,133	-134	6,690	-35.4	18.0
合計	925	102,667	1,133	123,649	-208	-20,982	-18.4	-17.0



# 東北6県の前払金保証取扱高(4~2月累計)

【金額単位：百万円】

工事場所	令和3年2月		令和2年2月		増減額		増減率(%)	
	件数	請負金額	件数	請負金額	件数	請負金額	件数	請負金額
岩手	4,334	320,761	4,233	313,104	101	7,656	2.4	2.4
青森	3,584	163,331	3,504	173,978	80	-10,646	2.3	-6.1
宮城	6,312	436,890	6,160	447,679	152	-10,789	2.5	-2.4
秋田	2,409	161,363	2,435	152,113	-26	9,249	-1.1	6.1
山形	3,299	159,234	3,523	182,908	-224	-23,674	-6.4	-12.9
福島	7,048	851,955	6,676	569,040	372	282,915	5.6	49.7
合計	26,986	2,093,536	26,531	1,838,825	455	254,711	1.7	13.9

