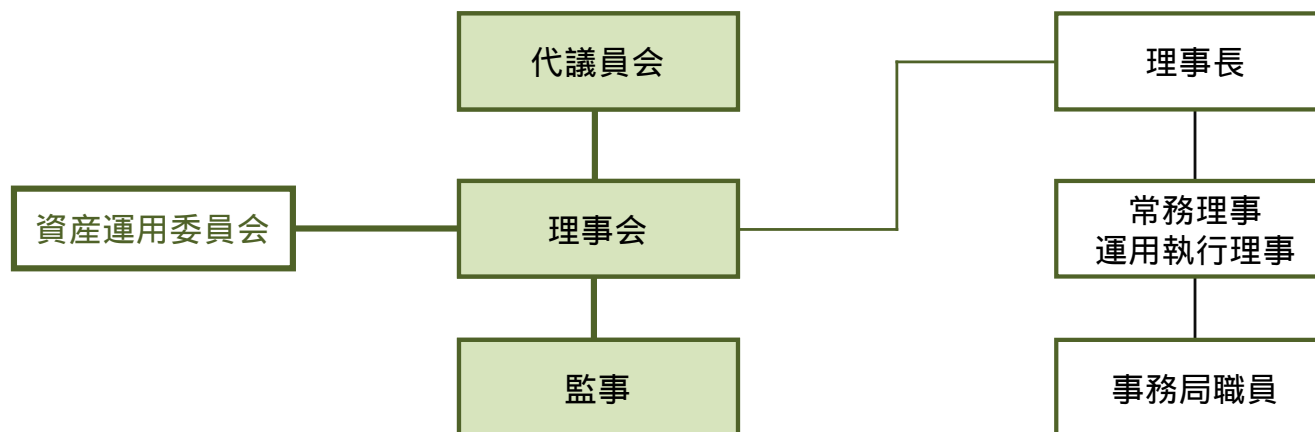
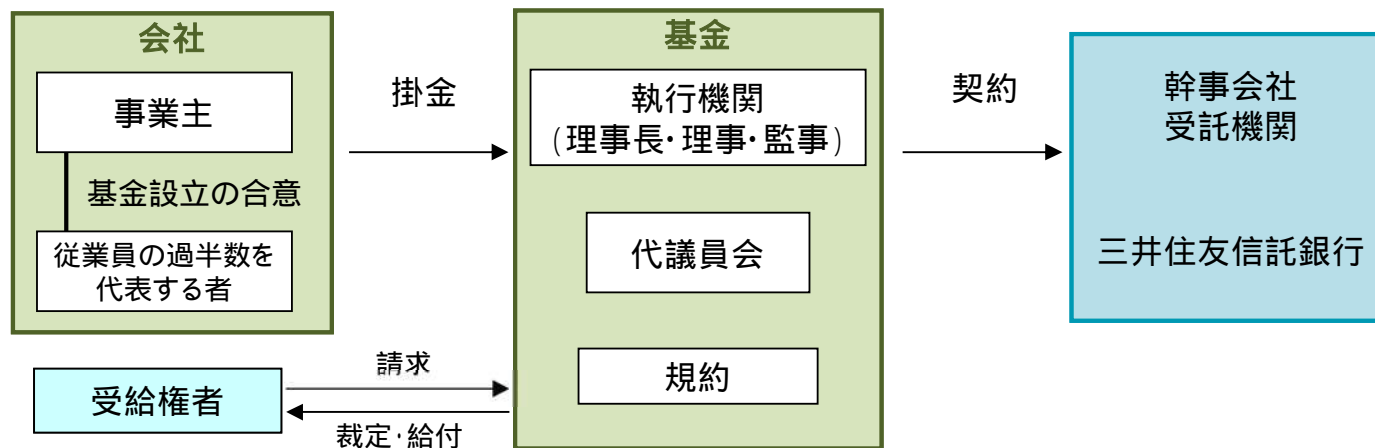


岩手県建設業企業年金基金の運営と組織



委員会等	内容	構成
代議員会	基金の運営方針などの重要事項を決定する議決機関	事業主から選出される選定代議員と加入者から選挙にて選出される互選代議員で構成。
理事会	基金運営の執行機関	選定代議員から選ばれる選定理事と互選代議員から互選される互選理事で構成。
資産運用委員会	年金給付等積立金の運用に関する事項の検討を行い、理事会に提案する委員会	理事、代議員、事業所の財務又は労務を担当する役員等の中から理事長が選任。実情に応じ専門家等の外部の者。